

Memòria Abreujada exercici 2020

CANDIDATURA D'UNITAT POPULAR



Memòria Abreujada exercici 2020. CANDIDATURA D'UNITAT POPULAR

1. Identificació de la entitat que informa i declaració de principis.....	2-4
2.- Bases de presentació dels comptes anuals	4-5
3.- Normes de registre i valoració.....	5-8
4.- Deutes.....	8
5.- Afiliats, adherits i simpatitzants.....	8-9
6.- Patrimoni Net	9
7.- Subvencions, donacions i llegats	9-10
8.- Restitució o compensació de béns i drets confiscats (Llei 43/1998)...	10
9.- Activitats electorals.....	10
10.- Altra informació	10-12
11.- Fets posteriors al tancament	12
12. - Informació sobre els ajornaments de pagaments	12
13.- Balanç i Compte de Pèrdues i Guanys de l'exercici 2020-2019.....	13-21
14.- Annex de relació de subvencions públiques i privades.....	Annex 1
15.- Annex de relació de condicions contractuals de crèdits i préstecs amb entitats de crèdit.....	Annex 2



Memòria Abreujada exercici 2020. CANDIDATURA D'UNITAT POPULAR

1. Identificació de la entitat que informa i declaració de principis

1.1.- Denominació i domicili social

El dia 17 de Desembre de 1990, a Barcelona, es va formalitzar l' "acta fundacional" del Partit Polític elevant-se a Escripura Pública la seva constitució amb data 9 de gener de 1991 i modificada amb data 29 del mateix mes i finalment addicionada mitjançant acta de data 20 de febrer de 1991. Té el seu domicili social al carrer Casp, 180-182 al municipi de Barcelona. El règim jurídic en el moment de la seva constitució va ser de partit polític.

Consta inscrita en el Registre de Partits Polítics amb el número 24, amb data 17 de gener de 1991 i CIF número G-59.736.926.

1.2.- Estructura organitzativa i declaració de principis

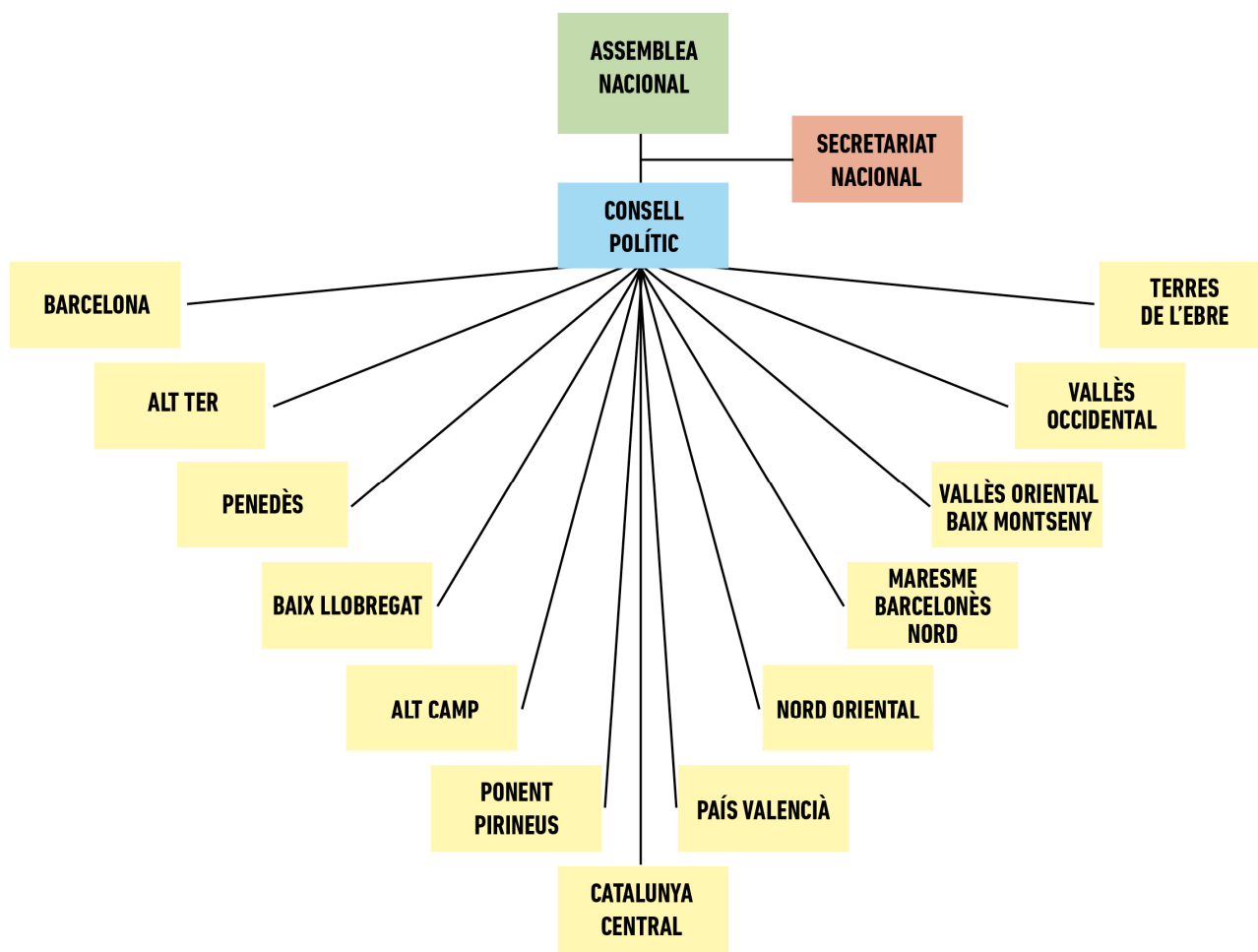
El partit polític CANDIDATURA D'UNITAT POPULAR, a què es refereix aquesta memòria és un partit polític que assumeix la següent declaració de principis:

- A. Lluitar per la reconstrucció nacional i social dels Països Catalans, respectant l'actual marc jurídic establert per la Constitució Espanyola.
- B. Defensar el dret a l'autodeterminació del poble català i les llibertats dels altres pobles que conformen l'Estat espanyol.
- C. Defensar els drets de les classes populars treballant per una societat més justa i solidària. D. Lluitar per la defensa del medi ambient i l'equilibri territorial.
- E. Lluitar pels drets més elementals de les persones, oposant-se a qualsevol tipus de discriminació. F. Lluitar per la defensa dels drets col·lectius dels pobles, sent solidari amb els altres pobles del món que lluiten per la seva llibertat.
- G. Defensar i lluitar per la normalització de la llengua i la cultura catalana, així com per la plena identitat nacional del nostre poble.



Memòria Abreujada exercici 2020. CANDIDATURA D'UNITAT POPULAR

L'Estructura política bàsica de la formació és la del següent esquema:





Memòria Abreujada exercici 2020. CANDIDATURA D'UNITAT POPULAR

1.3.- Parts vinculades

D'acord amb els termes establerts en el punt 11 de les normes d'elaboració dels comptes anuals, les entitats que tenen la consideració de parts vinculades són únicament amb els que aquesta formació política presenta els seus comptes anuals consolidats, i que es relacionen en aquest mateix apartat.

L'Entitat no participa en cap altra societat, ni fundació vinculada amb les quals es pugui establir una relació de grup o associada d'acord amb els requisits establerts en l'Art 42 del Codi de Comerç i en les Normes 13^a i 15^a de la Tercera Part del Reial Decret 1514/2007 pel qual s'aprova el Pla General de Comptabilitat.

El partit ha formulat en l'exercici 2020, a banda dels presents comptes anuals individuals, els comptes anuals consolidats amb la resta de grups institucionals en els quals el partit hi té representació, i que són els següents:

- Subgrup Parlamentari CUP
- Grups Municipals
- Consells Comarcals
- Diputacions Provincials

1.4.- Processos electorals

Durant el present exercici a què es refereixen aquests comptes anuals, aquesta formació política no ha participat en cap procés electoral

1.5.- Període en què es refereix els comptes anuals

Els Comptes anuals que es refereix aquesta memòria, són els corresponents a l'exercici 2020, període de 1 de gener a 31 de desembre.

2. Bases de presentació dels comptes anuals

2.1- Imatge fidel:

Els comptes anuals s'han preparat a partir dels registres comptables, havent aplicat les disposicions legals vigents en matèria comptable per tal de mostrar la imatge fidel del patrimoni, de la situació financera i dels resultats obtinguts per les activitats ordinàries del partit, així com de les activitats en els processos electorals.

Els comptes anuals es presenten d'acord allò que disposa la resolució de 8 d'octubre de 2013, de la Presidència del "Tribunal de Cuentas", per la qual es publica l'acord del ple de 26 de setembre de 2013, d'aprovació del Pla General de Comptabilitat Adaptat a les Formacions Polítiques

La moneda funcional amb què opera el partit és l'euro. Per a la formulació dels estats financers en euros s'han seguit els criteris establerts en el Pla General Comptable tal com figura en l'apartat 4. Normes de registre i valoració.



Memòria Abreujada exercici 2020. CANDIDATURA D'UNITAT POPULAR

2.2.- Comparació de la informació

Excepte per l'activitat electoral del present exercici que es refereixen el Comptes Anuals i de la qual es descriu en punt 1.4 d'aquesta memòria "Processos electorals", i per allò que s'exposa en el següent paràgraf d'aquest punt, no existeix cap altra raó per la qual les xifres reflectides en el balanç de situació i en el compte de resultats d'aquesta formació política no es puguin comparar.

No existeixen diferències significatives entre els criteris aplicats en el present exercici respecte dels criteris aplicats de l'exercici anterior que tinguin impacte sobre el patrimoni net d'aquesta formació política.

2.3.- Principis comptables:

Per la preparació dels comptes anuals del present exercici, l'entitat ha aplicat tots els principis comptables obligatoris determinats en la primera part del Pla General adaptat a les formacions polítiques, en concret el de continuïtat de l'activitat econòmica, el de la data del fet, el d'uniformitat, el de prudència, el de no compensació i finalment, el d'importància relativa.

2.4.- Aspectes crítics de la valoració i estimació de la incertesa:

En l'elaboració dels comptes anuals corresponents a l'exercici 2020 s'han determinat estimacions i hipòtesis en funció de la millor informació disponible a la data de la formulació d'aquests comptes i sobre els fets analitzats. És possible que esdeveniments que puguin tenir lloc en el futur obliguin a modificar-los (a l'alça o a la baixa) en propers exercicis el que es faria de forma prospectiva, reconeixent els efectes del canvi d'estimació en els corresponents comptes anuals futures.

2.5.- Elements recollits en varies partides

No existeixen elements patrimonials de l'actiu i del passiu que figurin en mes d'una partida del balanç.

3. Normes de Registre i Valoració

S'han aplicat els següents criteris comptables:

1. Immobilitzat intangible:

Els immobilitzats intangibles es valoren al preu d'adquisició aplicant la depreciació corresponen a través de la seva amortització acumulada. La vida útil d'aquest elements, tots ells corresponents a programes informàtics, ha estat de 4 anys.

2. Immobilitzat material:

a) Cost



Memòria Abreujada exercici 2020. CANDIDATURA D'UNITAT POPULAR

Els béns compresos en l'immobilitzat material s'han valorat pel preu d'adquisició minorat per les corresponents amortitzacions acumulades i qualsevol pèrdua per deteriorament de valor coneguda. El preu d'adquisició inclou les despeses addicionals que es produeixen necessàriament fins a la posada en condicions de funcionament del bé.

b) Amortitzacions

Les amortitzacions s'han establert de manera sistemàtica i racional en funció de la vida útil dels béns i del seu valor residual, atenent a la depreciació que normalment sofreixen pel seu funcionament, ús i gaudi, sense perjudici de considerar també l'obsolescència tècnica o comercial que pogués afectar-los. S'ha amortitzat de forma independent cada part d'un element de l'immobilitzat material i de forma línia. Els anys de vida útil estimats de cada partida d'elements son els següents:

Naturalesa	Anys de vida útil estimada
Altres instal·lacions	10 anys
Mobiliari	10 anys
Equips processos informàtics	3 anys

3. Bens integrants del patrimoni històric:

L'entitat no disposa de cap bé integrant del patrimoni històric.

4. Inversions immobiliàries

L'entitat no disposa de terrenys ni construccions qualificats com a inversions immobiliàries.

5. Arrendaments financers

No existeix cap contracte d'arrendament financer en aquest exercici ni l'anterior.

6. Permutes:

Durant l'exercici no s'ha produït cap permuta.

7. Crèdits i debits per l'activitat pròpia:

El partit té registrats en el capítol d'instruments financers, aquells contractes que donen lloc a un actiu financer:

c.1. Efectiu i altres mitjans líquids equivalents

Sota aquest epígraf del balanç de situació adjunt es registra l'efectiu en caixa i bancs, dipòsits a la vista i altres inversions a curt termini d'alta liquiditat que són ràpidament realitzables en caixa i que no tenen risc de canvis en el seu valor.

c.2. Passius financers.

Els préstecs, obligacions i similars es registren inicialment per l'import rebut, net de costos incorreguts en la transacció. Les despeses financeres, incloses les primes pagadores en la liquidació o el reemborsament i



Memòria Abreujada exercici 2020. CANDIDATURA D'UNITAT POPULAR

els costos de transacció, es comptabilitzen en el compte de pèrdues i guanys segons el criteri de la meritació utilitzant el mètode d'interès efectiu. L'import meritat i no liquidat s'afegeix a l'import en llibres de l'instrument en la mesura que no es liquiden en el període en què es produeixen.

8. Existències:

Degut a l'activitat de l'entitat no hi ha existències en el balanç.

9. Consideracions fiscals

Candidatura d'Unitat Popular es una entitat sense fins lucratiu i està parcialment exempta de l'Impost de societats, segons els termes previstos en el Capítol XV del títol VII del Reial Decret 4/2004 i està obligada a declarar la totalitat de les seves rendes, tant exemptes com no exemptes en l'Impost sobre Societats.

En ser un partit polític, es troba exempta de tributació de l'Impost sobre societats pels resultats que procedeixin de la realització d'activitats que constitueixen el seu objecte social o finalitat específica, descrit en l'article 10 de la Llei Orgànica 8/2007, de 4 de juliol sobre el finançament dels partits polítics.

La totalitat dels ingressos de l'entitat es troben exempts de l'IVA segons article 20 de la Llei 37/1992, de 28 de desembre.

10. Ingressos i despeses

Els ingressos i despeses s'imputen en funció del principi de la meritació, es a dir, quan es produeix el corrent real dels bens i serveis que els mateixos representen, amb independència del moment que es produeixi la corrent monetària o financera derivada d'ells.

Els ingressos corresponen a les quotes de militants i/o donacions, i es registren en l'exercici que corresponguin les mateixes.

Els ingressos per interessos es meriten seguint un criteri financer temporal, en funció del principal pendent de pagament i al tipus d'interès efectiu aplicable.

Els ingressos es troben valorats per l'import realment percebut i les despeses pel cost d'adquisició, havent-se comptabilitzat segons el criteri de meritació.

Durant el present exercici s'ha imputat ingressos, diferenciant-los entre públics i privats, i les despeses de caràcter electoral i segons la seva naturalesa.

11. Subvencions, donacions i llegats:

Les subvencions de l'explotació s'imputen íntegrament al resultat de l'exercici degut a què aquestes estan finançant despeses ordinàries del funcionament de la formació política.

Aquesta formació política no ha rebut cap tipus de subvenció que per la seva naturalesa hagi d'estar imputada al resultat en exercicis futurs, com tampoc no ha rebut en exercicis anteriors cap subvenció imputada en el resultat del present exercici.



Memòria Abreujada exercici 2020. CANDIDATURA D'UNITAT POPULAR

12. Criteris emprats en transaccions entre parts vinculants.

Les operacions amb parts vinculades s'efectuen a condicions normals de mercat.

4.- Deutes

4.1.- Informació sobre els passius financers de l'entitat:

- a) Passius financers a llarg termini i amb garantia real.

No existeixen passius financers a llarg termini, ni deutes amb garantia real.

- b) Passius financers a curt termini

Deutes a curt termini	31 de desembre
Amb entitats de crèdit	0,00
Deutes comercials i altres comptes a pagar	51.485,76
Total deutes a curt termini	51.485,76

La formació política no disposa de línies de crèdit de cap naturalesa.

4.2.- Préstecs.

No existeixen deutes amb venciment superior a 5 anys, com tampoc cap deute amb garantia real.

Aquesta formació política no ha subscrit, durant el present exercici cap contracte de deute amb cap entitat financera.

5.- Afiliats, adherits i simpatitzants

El número d'afiliats a la formació política al tancament de l'exercici és de 2.371.

El sistema de establert per l'ingrés de les quotes per les diverses naturalesa de d'afiliats, simpatitzants o adherits a la formació política és la que es detalla a continuació.

Concepte	Gir bancari mensual	Gir bancari trimestral	Gir bancari quadrimestral	Gir bancari semestral	Gir bancari anual	Transferència al compte corrent
Militants	✓	✓	✓	✓	✓	✓
Simpatitzants	✓	✓		✓	✓	✓
Regidors	✓					✓
Diputats	✓					



Memòria Abreujada exercici 2020. CANDIDATURA D'UNITAT POPULAR

Grup Municipal	✓	✓		✓	✓	✓
----------------	---	---	--	---	---	---

6.- Patrimoni Net

Els canvis produïts en el Patrimoni Net de la formació política durant l'exercici 2020, són els que es detallen a continuació:

Resultat de la compte de resultats	690.761,19
Ingressos per subvencions imputats directament al Patrimoni	
Ingressos per donacions i llegats imputats directament al patrimoni	
Ingressos per restitució de bens immobles. (llei 43/1998)	
Total Ingressos imputats directament en el patrimoni net	
Transferències a la compte de resultats per subvencions	
Transferències a la compte de resultats per donacions i llegats	
Transferències a la compte de resultats per restitucions de béns immobles (llei 43/1998)	
Total Transferències a la compte de resultats	
Total Variació en el patrimoni	690.761,19

7.- Subvencions, donacions i llegats

Els import relacionats en el quadres següents es corresponen a les Subvenció públiques i donacions privades rebudes durant l'exercici.

Subvencions públiques	Import total
D'entitats municipals	36.843,93
D'entitats comarcals	1.235,39
De Congrés	697.464,11
Total Subvencions públiques	735.543,43



Memòria Abreujada exercici 2020. CANDIDATURA D'UNITAT POPULAR

Donacions privades	Import total
De Diputats	147,716,06
De Diputats al Congrés	58.785,33
De Regidors	348.678,20
De Consellers i assessors	35.505,68
De Diputats provincials	32.796,94
De Simpatitzants	64.755,76
Total donacions privades	688.237,97
Total Subvencions i donacions	1.423.781,40

8.- Restitució o compensació de béns i drets confiscats

Ni en el tancament de l'exercici, ni en cap moment del mateix, el partit ha tingut cap tipus de restitució o compensació de béns i drets confiscats.

9.- Activitats electorals

Aquesta formació política va participar en les Eleccions Municipals celebrades el 26 de maig de 2019 i a les eleccions generals celebrades el 10 de novembre de 2019, fet que cal tenir en compte a efectes comparatius en els resultats dels exercicis.

10.- Altra informació

10.1.- Personal directiu i representants del partit

Les persones que durant l'exercici 2020 han configurat els òrgans de direcció i de representació del partit han estat els següents els integrants del Secretariat Nacional:

Secretariat Nacional esta compostat per les següents persones:

Secretari General:	Fabià Díaz Cortés
President:	Joan López Fernández
Tresorera	Sílvia Pagès Serarols
Vocal	Francesc Gabarrell Guiu
Vocal	Ivà Gallego Santacana
Vocal	Juan José Almansa Bonneville
Vocal	Edgar Fernández Blázquez
Vocal	Maria Rovira Torrens
Vocal	Laia Santís Martí
Vocal	Pau Juvillà Ballester
Vocal	Aitor Blanc Aranjuelo
Vocal	Anna Saliente Andrés
Vocal	Hugo Alvira Esteban
Vocal	Dayana Santiago Callau



Memòria Abreujada exercici 2020. CANDIDATURA D'UNITAT POPULAR

10.2.- Personal

A continuació se detalla la plantilla mitja de treballadors, agrupats per categories.

DESGLÒS PERSONAL PER CATEGORIES EXERCICI 2020

Categoria	Plantilla	Homes	Dones
Auxiliar administratiu fixes	4,28	2,00	2,28
Auxiliar administratiu no fixes	9,02	6,37	2,68
Total	13,30		

DESGLÒS PERSONAL PER CATEGORIES EXERCICI 2019

Categoria	Plantilla	Homes	Dones
Auxiliar administratiu fixes	0,68		
Auxiliar administratiu no fixes	17,59	9	7
Total	18,27		

No existeixen remuneracions al personal d'alta direcció.

10.3.- Informació de control de societats i fundacions vinculades

Candidatura d'Unitat popular no té, a la data de tancament del present exercici, com tampoc en cap moment durant l'exercici en què es refereixen aquest Comptes Anuals, cap societat controlada ni per ella mateixa, com tampoc cap fundacions vinculada que pogués exercir un control sobre alguna de les societats.

10.4.- Operacions amb personal directiu

Durant l'exercici, l'entitat no ha tingut cap tipus d'operació relacionada directa o indirectament amb el personal directiu de l'organització política, com tampoc en relació a cap directiu de entitats vinculades.

10.5.- Informació sobre parts vinculades

Les operacions amb parts vinculades es corresponen amb els serveis d'assistència tècnica i legal que aquesta formació política presta amb aquells grups institucionals en els quals el partit hi té representació.

10.6.- Informació d'acords de la formació política

L'entitat no té cap tipus d'acord intern que no figuri en el balanç i del qual no s'hagi incorporant informació en la present memòria que pogués tenir algun impacte financer significatiu i que pogués afectar a la situació financera de la mateixa.



Memòria Abreujada exercici 2020. CANDIDATURA D'UNITAT POPULAR

10.7.- Auditoria dels Comptes Anuals

Les comptes anuals del present exercici no han estat auditades.

11. Fets posteriors al tancament

No hi ha fets posteriors al tancament de l'exercici que s'hagin de mencionar i que poguessin alterar de forma significativa el resultat, la situació patrimonial i financera d'aquesta formació política.

12 Informació sobre els ajornaments de pagaments efectuats a proveïdors . Disposició addicional tercera. “Deure d’informació de la llei 15/2010, de 5 de juliol.

No existeixen ajornaments de pagaments efectuats a proveïdors, segons la llei 15/2010



Memòria Abreujada exercici 2020. CANDIDATURA D'UNITAT POPULAR

13. Balanç i compte de resultats abreujats de l'exercici 2020 i comparatiu del 2019.

Balanç abreujat de l'exercici 2020

Balanç Abreujat al tancament de l'exercici 2020

Formació Política: CANDIDATURA D'UNITAT POPULAR

Actiu	Notes Memòria	2.020	2.019
A) ACTIU NO CORRENT		99.093,34	118.341,04
I. Inmovilizado intangible		7.463,61	11.476,81
206 Aplicacions informàtiques	3.1	63.683,29	63.683,29
280 Amort.acum inmov.intangible	3.1	- 56.219,68	- 52.206,48
III. Immobilitzat material		66.825,00	84.237,28
215 Altres instal·lacions	3.2	108.095,10	108.095,10
216 Mobiliari	3.2	10.384,20	10.384,20
217 Equips per processos informàtics	3.2	41.863,39	41.863,39
281 Amortització acumulada del im	3.2	- 93.517,69	- 76.105,41
V. Inversions financeres a llarg termini		24.804,73	22.626,95
250 Participacions a llarg termini en parts vinculants		600,00	600,00
270 Fiances constituïdes a llarg termini		24.204,73	22.026,95
B) ACTIU CORRENT		2.182.268,39	1.537.731,34
II. Afiliats, adherits i simpatitzants		152.774,73	184.662,51
440 Afiliats, deutors		16.484,16	22.647,41
441 Adherits i simpatitzants, deutors		9.940,86	9.974,89
442 Grups institucionals, deutors		7.888,57	
443 Càrrecs públics, deutors		118.461,14	152.040,21
III. Deutors i altres comptes a cobrar		62.827,57	46.571,07
420 Deutors i altres comptes a cobrar		62.827,57	46.571,07
IV. Inversions financeres a curt termini		438.440,27	457.395,51
449 Altres deutors			457.395,51
532 Crèdits a curt termini amb parts vinculades	3,12	438.440,27	
V. Periodificacions a curt termini			
VI. Tresoreria		1.528.225,82	849.102,25
570 Caixa, euros		744,68	1.221,75
571 Caixa, moneda estrangera			
572 Bancs i institucions de crèdit c/ c vista, euros		1.527.481,14	847.880,50
TOTAL ACTIU		2.281.361,73	1.656.072,38



Memòria Abreujada exercici 2020. CANDIDATURA D'UNITAT POPULAR

Patrimoni Net i Passiu	Notes Memòria	2.020	2.019
A) PATRIMONI NET	6	2.226.393,22	1.538.544,18
A-1) Patrimoni generat		2.226.393,22	1.538.544,18
I. Excedent d'exercicis anteriors		1.535.632,03	1.564.331,46
120 Excedents positius d'exercicis anteriors		1.856.387,37	2.012.709,91
121 Excedents negatius de exercicis anteriors		- 320.755,34	- 448.378,45
II. Excedent de l'exercici		690.761,19	- 25.787,28
129 Excedent de l'exercici		690.761,19	- 25.787,28
B) PASSIU NO CORRENT		-	-
I. Provisions a llarg termini		-	-
II. Deutes a llarg termini		-	-
C) PASSIU CORRENT		54.968,51	117.528,20
I. Provisions a curt termini		-	-
529 Provisions a curt termini		-	-
II. Deutes a curt termini		3.482,75	11.730,65
521 Deutes a curt termini			11.730,65
552 Compte corrent amb entitats vinculades		3.482,75	
III. Creditors i altres comptes a pagar		51.485,76	105.797,55
400 Proveïdors			137,33
410 Creditors per prestacions de servei		21.727,68	27.719,11
465 Remuneracions pendents de pagament		1.348,81	60.751,52
475 Hisenda Pública, creditor per conceptes fiscals		14.290,06	3.560,53
476 Organismes de la Seguretat Social, creditors		14.119,21	13.629,06
T O T A L PATRIMONI NET I PASSIU		2.281.361,73	1.656.072,38

Memòria Abreujada exercici 2020. CANDIDATURA D'UNITAT POPULAR

Compte de resultats de l'exercici 2020

Compte de Resultats Abreujat corresponent a l'exercici tancat el 31 de desembre de 2020

Formació Política: CANDIDATURA D'UNITAT POPULAR

	Notes a la memòria	2020	2019
1. Ingressos d'origen públic		735.543,43	358.535,59
702. Aportacions de grups institucionals	7	735.543,43	301.283,67
704. Altres subvencions imputades a resultats de l'exercici			57.251,92
2. Ingressos d'Origen Privat		905.322,18	1.074.150,01
a) Ingressos d'afiliats, adherits i simpatitzants		905.322,18	1.074.150,01
710. Quotas d'afiliats	5	217.084,21	290.025,57
711. Aportacions de càrrecs públics	5	623.482,21	655.791,90
712. Altres aportacions d'afiliats, adherits i simpatitzants	5	64.755,76	128.332,54
b) Donacions i llegats		-	-
c) Excès de provisions		-	-
3. Altres ingressos de l'activitat ordinària		208.408,71	828.876,44
759. Ingressos per serveis diversos	10	208.408,71	828.876,44
A) TOTAL INGRESSOS DE LA GESTIÓ ORDINÀRIA (1+2)		1.849.274,32	2.261.562,04
3. Despeses de personal		500.991,99	817.574,22
640. Sous i salaris		367.590,25	554.179,15
641. Indemnitzacions		14.257,00	88.492,19
642. Seguretat social a càrrec de l'entitat		117.133,07	174.902,88
649. Altres despeses socials		2.011,67	
4. Despeses de l'activitat ordinària		636.095,66	1.446.773,25
621. Arrendaments i cànon	10	57.205,60	85.995,57
622. Reparacions i conservació	10	24.930,35	24.897,78
623. Serveis professionals independents	10	34.766,04	14.769,21
624. Transports	10		
625. primas d'assegurances	10	2.757,00	5.989,56
626. Serveis bancaris i similars	10	17.173,48	14.800,13
627. Publicitat, propaganda i relacions públiques	10	57.342,63	216.783,11
628. subministres	10	13.268,80	19.190,38
629. Altres serveis	10	428.651,76	1.064.347,51
5. Amortització de l'immobilitzat		21.425,48	23.001,85
680. Amortització de l'immobilitzat intangible		1.270,50	
681. Amortització de l'immobilitzat material	2	20.154,98	23.001,85
682. Amortització de les inversions immobiliàries			
B) TOTAL DESPESES DE LA GESTIÓ ORDINÀRIA (3+4+5)		1.158.513,13	2.287.349,32
I. RESULTAT (ESTALVI O DESESTALVI) DE L'ACTIVITAT ORDINÀRIA (A+B)		690.761,19	- 25.787,28
6. Deteriorament i resultat per alienacions de l'immobilitzat		-	-
7. Restitució o compensació de béns i drets confiscats		-	-
II. RESULTAT DE L'ACTIVITAT NO ELECTORAL (I+6+7)		690.761,19	- 25.787,28
8. Ingressos electorals d'origen públic		-	455.614,97
721. Subvencions per resultats electorals			268.563,47
722. Subvencions per enviaments electorals			187.051,50
9. Ingressos electorals d'origen privat		-	279.293,50
731. Aportacions de persones físiques			63,28
732. Aportacions de persones jurídiques			279.230,22
10. Despeses de les operacions de l'activitat electoral		-	731.899,48
650. Sous i salaris i assimilats			28.939,58
651. Seguretat social a càrrec de l'entitat			9.633,07



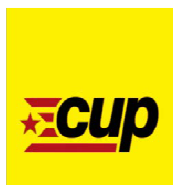
Memòria Abreujada exercici 2020. CANDIDATURA D'UNITAT POPULAR

652. Serveis exteriors, activitat electoral		-	470.607,87
653. Despeses per enviaments electorals		-	222.718,96
III. RESULTAT DE L'ACTIVITAT ELECTORAL (8+9+10)		-	3.008,99
11. Ingressos Financers		-	-
12. Despeses financeres		-	-
13. Deteriorament i resultat per alienacions d'inversions financeres		-	-
IV. RESULTAT DE LES OPERACIONS FINANCERES		-	-
V. RESULTAT (ESTALVI O DESESTALVI) ABANS D'IMPOSTOS DE L'EXERCICI (II+III+IV)	690.761,19	-	22.778,29
14. Impost sobre Societats		-	-
630. Impost sobre beneficis			
VI. RESULTAT (ESTALVI O DESESTALVI) DE L'EXERCICI	690.761,19	-	22.778,29

14. Annex de relació de subvencions públiques i privades

Subvencions públiques

INSTITUCIÓ	NIF	IMPORT
AJUNTAMENT D'ALCOVER	P4300500H	1.284,00
AJUNTAMENT DE CALELLA	P0803500H	1.800,00
AJUNTAMENT DE CARDEDEU	P0804500G	885,00
AJUNTAMENT DE MASQUEFA	P0811800B	2.100,00
AJUNTAMENT DE PEDRAGUER	P0310100C	2.160,00
AJUNTAMENT DE PLA DE SANTA MARIA	P4311000F	132,00
AJUNTAMENT DE SALLEN	P0819000A	3.226,94
AJUNTAMENT DE SANT ESTEVE DE PALAUTORDERA	P0820600E	720,00
AJUNTAMENT DE SANT POL DE MAR	P0823500D	130,00
AJUNTAMENT DE SANTPEDOR	P0819100I	147,80
AJUNTAMENT DE SUBIRATS	P0827300E	2.142,00
AJUNTAMENT DE VALLS	P4316300E	14.400,00
AJUNTAMENT DE BANYOLES	P1701600G	360,00
AJUNTAMENT EL MASNOU	P0811700D	450,00
AJUNTAMENT DE NAVAS	P0814000F	1.200,00
AJUNTAMENT VALLES OCCIDENTAL	P5800007F	2.143,17
AJUNTAMENT DE VILASSAR DE DALT	P0821300A	1.617,74
CONSELL COMARCAL ALT PENEDES	P5800013D	576,60
CONSELL COMARCAL DE L'ANOIA	P5800006H	126,00
CONSELL COMARCAL DEL BAGES	P5800009B	437,29
CONSELL COMARCAL PENEDES GARRAF	P5800020I	960,57
CONSELL COMARCAL VALLES ORIENTAL	P5800010J	1.080,21
DIRECCION GENERAL DE POLITICA INTERIOR	S2816013C	697.464,11
TOTAL		735.543,43



Memòria Abreujada exercici 2020. CANDIDATURA D'UNITAT POPULAR

DONACIONS

NIF	PROVINCIA	IMPORT
478***16G	08	20.990,91
479***58J	25	193,86
471***63D	08	30.165,69
476***53C	08	18.286,16
460***38R	08	33.107,01
404***70T	17	20.341,70
415***00A	17	50.000,00
477***19D	08	50.000,00
440***97C	08	80,00
399***80L	43	200,00
381***91M	08	10,00
350***79S	08	50,00
469***48Y	08	240,00
415***54M	08	60,00
463***23N	08	30,00
435***05B	08	30,00
369***43V	08	210,00
372***64R	08	225,00
463***85J	08	120,00
435***83E	08	180,00
376***03T	08	200,00
403***84Q	08	30,00
365***49G	08	36,00
398***11D	08	315,00
399***46Z	43	514,57
478***55F	25	50,00
376***09Q	08	1.000,00
217***72G	08	45,80
372***58M	08	1.585,85
365***94F	08	279,92
476***03W	08	521,90
372***98T	08	600,00
373***43V	08	320,00
372***73E	08	460,00
372***65Z	08	320,00
178***64P	08	5,00
459***93T	17	21,90
436***69L	17	10,95
211***53W	43	10,95
463***51S	08	10,95
388***22A	08	10,95
393***07H	25	109,50
480***38G	43	2.180,67
454***12Z	08	21,90
777***14Y	08	39,90



Memòria Abreujada exercici 2020. CANDIDATURA D'UNITAT POPULAR

468***98E	08	32,85
437***45L	25	43,80
471***97J	17	21,90
479***37W	25	54,75
479***14M	25	10,95
476***69S	08	98,55
365***69R	43	911,52
481***06N	08	10,95
373***81R	08	21,90
403***80H	17	10,95
393***13H	08	10,95
415***01G	17	32,85
777***61T	08	1.892,80
479***45H	08	10,95
478***51E	08	32,85
402***54Q	17	21,90
792***68C	08	10,95
461***60Z	08	21,90
467***77B	08	10,95
391***16E	08	81,90
390***73Y	08	21,90
477***42P	43	10,95
476***56F	43	32,85
415***06R	08	10,95
440***84K	17	21,90
437***96B	08	43,80
431***76P	07	54,75
471***42X	08	21,90
393***68G	08	10,95
773***17J	08	54,75
530***56A	08	10,95
381***77Y	08	21,90
477***58T	08	10,95
372***92S	08	21,90
460***82T	08	21,90
365***41S	08	21,90
476***97E	08	21,90
785***36H	12	21,90
526***98R	43	453,24
460***47W	08	10,95
467***91K	08	10,95
772***07G	08	21,90
481***25A	08	21,90
367***07T	08	21,90
415***23N	17	10,95
482***65B	25	10,95
478***70N	08	21,90
476***31V	12	21,90
521***88L	08	10,95



Memòria Abreujada exercici 2020. CANDIDATURA D'UNITAT POPULAR

477***54H	08	43,80
448***06N	46	21,90
403***14W	17	10,95
X74***87Y	08	10,95
351***37Q	08	21,90
464***41C	08	175,20
440***52K	08	10,95
403***53R	17	21,90
466***83H	08	43,80
473***21J	08	21,90
480***64Z	43	21,90
473***98P	15	10,95
521***67G	08	10,95
393***57Y	08	10,95
508***10R	08	21,90
476***50B	08	32,85
369***44P	08	10,95
466***24S	08	21,90
432***32T	07	10,95
188***16N	17	10,95
476***88C	25	21,90
435***20J	08	21,90
455***71R	08	21,90
394***82Z	08	10,95
380***67B	08	21,90
393***91S	08	43,80
436***63T	17	10,95
770***61G	08	21,90
771***62P	08	10,95
477***92B	08	21,90
142***20S	08	4.472,47
478***28W	08	10,95
471***09S	08	10,95
377***64M	08	21,90
770***95J	08	10,95
393***67F	08	65,70
476***73M	25	10,95
530***96G	08	10,95
347***01Q	08	65,70
468***97K	08	10,95
393***48F	08	10,95
416***95Y	17	32,85
521***35E	08	125,70
396***18A	43	1.285,68
397***83L	43	10,95
403***63E	17	21,90
467***07X	08	21,90
404***42Z	17	21,90
437***67C	25	21,90



Memòria Abreujada exercici 2020. CANDIDATURA D'UNITAT POPULAR

780***64Q	08	21,90
204***08C	46	43,80
339***56N	08	61,90
404***28N	17	7.683,80
436***49X	25	21,90
384***22A	17	32,85
522***23J	08	21,90
403***52E	17	43,80
403***34Z	17	10,95
256***88A	08	10,95
467***09N	08	21,90
468***49P	08	247,73
376***75J	08	10,95
466***28G	43	21,90
404***94A	17	21,90
469***12B	08	6.150,84
365***83S	08	76,65
397***88F	08	10,95
466***16J	08	32,85
473***57A	08	21,90
396***87B	08	10,95
467***19C	08	32,85
347***21G	08	76,65
771***75S	08	10,95
415***55A	17	21,90
Y60***32G	08	10,95
238***89W	08	10,95
365***86J	08	21,90
465***43A	08	21,90
380***70D	08	21,90
479***53V	08	10,95
478***47A	08	10,95
773***17H	08	21,90
479***70N	08	54,75
471***99Y	08	10,95
238***02T	08	21,90
476***13H	08	32,85
464***15J	08	10,95
364***49A	08	10,95
481***59E	08	21,90
772***55L	25	10,95
435***94J	08	43,80
384***83Q	08	21,90
480***87X	43	21,90
725***25T	44	32,85
464***59Z	08	21,90
381***26H	08	21,90
399***66X	43	70,95
454***68V	08	21,90



Memòria Abreujada exercici 2020. CANDIDATURA D'UNITAT POPULAR

373***74K	08	21,90
477***61J	08	132,84
471***07S	08	920,97
440***29X	08	21,90
466***11M	08	21,90
480***73D	08	10,95
478***62H	43	10,95
449***32A	08	21,90
478***60B	08	21,90
521***40F	08	32,85
350***48H	08	43,80
376***15E	08	10,95
384***14A	08	10,95
459***77E	08	10,95
479***54F	08	10,95
436***52R	17	10,95
479***44D	43	10,95
777***06W	43	10,95
449***12J	08	21,90
350***33Q	17	21,90
773***35E	08	21,90
244***66C	08	21,90
388***01W	08	10,95
480***82R	25	10,95
537***59L	46	10,95
403***33N	17	32,85
480***77T	08	10,95
399***05K	43	10,95
478***39B	08	10,95
440***89B	08	21,90
393***76W	08	2.994,87
334***60C	31	10,95
440***86C	08	10,95
482***65S	25	10,95
372***26J	08	32,85
463***67V	08	10,95
792***69W	08	20,00
476***90H	08	36,00
398***30P	43	84,00
403***96M	17	144,00
773***87P	08	30,00
415***43Z	17	56,00
478***54Q	08	30,00
394***96G	08	105,00
477***11C	08	24,00
476***05E	08	30,00
467***95T	08	72,00
403***53C	17	12,00
347***37N	08	30,00



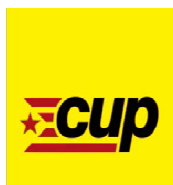
Memòria Abreujada exercici 2020. CANDIDATURA D'UNITAT POPULAR

531***52A	08	42,00
434***15X	08	42,00
399***78D	43	35,00
477***79M	08	30,00
397***63T	43	1.999,00
780***90K	25	15,00
471***15V	08	99,00
355***31M	14	56,00
384***46M	08	20,00
403***41M	17	77,00
440***23Q	08	51,00
772***71D	08	30,00
365***91J	43	30,00
478***93A	08	24,00
531***31L	08	30,00
403***74E	17	960,00
403***35Y	17	132,00
476***22P	43	21,00
521***93Z	08	90,00
779***59A	17	36,00
415***51N	17	12,00
436***32N	17	36,00
531***04H	08	30,00
393***00M	08	30,00
398***56A	08	40,00
387***25T	08	154,00
377***33N	08	90,00
478***20L	08	108,00
533***80H	08	21,00
434***16N	43	120,00
471***33J	08	60,00
477***24G	43	30,00
X43***27B	43	60,00
390***74T	08	120,00
469***48F	08	36,00
217***98Z	08	36,00
338***19D	08	168,00
393***29P	08	60,00
350***13C	43	60,00
477***36J	08	96,00
780***85F	17	120,00
214***13T	46	120,00
390***65N	08	90,00
479***91T	25	36,00
471***84C	08	60,00
463***67C	08	60,00
463***40D	08	36,00
461***32G	08	21,00
476***73F	43	120,00



Memòria Abreujada exercici 2020. CANDIDATURA D'UNITAT POPULAR

792***40V	08	15,00
476***47H	43	110,00
390***73F	08	144,00
776***31X	08	60,00
773***41T	08	120,00
777***56X	08	547,80
350***65B	08	144,00
458***08W	43	45,00
430***59H	07	26,00
778***64K	43	60,00
369***86K	43	4.449,30
399***24Z	43	60,00
476***66M	08	60,00
393***63V	08	60,00
479***61W	08	36,00
399***51Z	43	60,00
385***04G	08	60,00
463***64M	43	60,00
339***31Y	08	84,00
373***04D	08	42,00
476***39A	25	72,00
393***20T	08	5,00
393***45N	08	10,00
776***09C	08	120,00
462***19K	08	1.219,56
792***07D	08	72,00
793***09W	17	60,00
399***26Q	43	60,00
415***56M	17	60,00
404***08Y	17	60,00
393***35R	08	60,00
521***49R	08	48,00
338***21S	08	60,00
477***94T	08	60,00
779***06Y	17	60,00
365***28P	08	60,00
072***44V	17	92,00
478***38H	43	60,00
478***08L	08	120,00
347***05A	08	60,00
777***05Z	08	42,00
396***09N	43	30,00
393***62Q	08	42,00
159***48F	17	60,00
777***96V	08	480,84
350***08K	08	180,00
478***52D	25	60,00
771***44Q	08	18,00
383***94S	08	120,00



Memòria Abreujada exercici 2020. CANDIDATURA D'UNITAT POPULAR

398***84A	43	120,00
462***46V	08	60,00
381***67Z	08	60,00
403***08Z	17	99,96
469***84L	08	60,00
773***43T	08	18,00
391***77H	08	60,00
398***93B	43	60,00
780***61Q	08	593,90
391***07P	08	120,00
365***49L	08	60,00
393***86A	08	120,00
393***65G	08	133,32
405***13N	08	133,32
384***20R	08	1.511,32
465***38E	08	96,00
524***68W	08	120,00
476***94P	25	84,00
393***87F	08	120,00
384***56A	08	120,00
781***83C	25	36,00
478***81B	08	50,00
372***78C	08	30,00
467***27E	08	5.955,73
777***01E	08	42,00
350***24D	08	60,00
404***45C	17	60,00
393***34C	08	120,00
772***06T	08	295,55
526***07X	43	60,00
773***45C	08	120,00
526***27V	43	120,00
339***92G	08	311,02
777***24B	08	15,00
393***66W	08	42,00
369***55M	08	24,00
478***12C	08	30,00
399***49Z	43	50,00
393***35H	08	20,00
471***20F	08	120,00
403***36R	17	84,00
437***21W	25	120,00
466***22R	08	96,00
458***98C	08	120,00
777***24E	08	42,00
397***20M	43	60,00
777***49L	08	120,00
478***65P	08	18,00
404***74N	17	30,00



Memòria Abreujada exercici 2020. CANDIDATURA D'UNITAT POPULAR

398***57T	07	24,00
471***13W	08	60,00
437***72G	08	60,00
458***40C	17	60,00
386***37Z	08	180,00
397***80M	43	15,00
415***73D	17	30,00
469***09F	08	35,00
777***67E	08	60,00
405***88J	08	120,00
387***65T	08	40,00
777***35M	08	120,00
467***76G	08	60,00
X53***60B	08	30,00
773***49B	08	60,00
774***28Z	08	60,00
479***71E	25	84,00
393***58A	08	120,00
404***97F	17	60,00
524***74P	08	84,00
350***55V	08	36,00
372***88N	17	120,00
463***89G	08	60,00
404***72L	17	60,00
X53***54P	08	84,00
777***83N	08	15,00
471***61Y	08	60,00
391***52N	08	40,00
429***60A	07	420,00
398***29Y	43	144,00
467***33P	08	30,00
436***46Y	17	50,00
423***91R	17	60,00
462***41H	43	102,00
780***61X	25	60,00
338***43P	08	60,00
476***57A	08	60,00
480***03V	08	18,00
476***37S	25	84,00
373***84D	08	120,00
388***52Z	25	12,00
477***59Z	08	15,00
403***37A	08	39,96
792***53S	25	36,00
773***39R	08	60,00
384***25E	08	144,00
777***56B	43	30,00
772***63S	08	60,00
391***48A	08	120,00



Memòria Abreujada exercici 2020. CANDIDATURA D'UNITAT POPULAR

471***00S	08	60,00
792***79S	08	60,00
404***07F	17	45,00
372***36K	08	60,00
409***68K	43	60,00
434***93Z	08	35,00
397***05Q	43	60,00
380***55B	08	120,00
376***52E	08	60,00
393***68K	08	84,00
467***48T	08	120,00
380***70X	08	60,00
351***32K	08	60,00
405***26M	08	30,00
479***59V	08	18,00
770***00K	08	120,00
482***27E	43	60,00
777***18K	08	120,00
431***23T	07	36,00
393***95E	08	120,00
480***27K	08	60,00
397***95N	08	60,00
389***84R	08	120,00
388***75M	08	60,00
777***60J	08	10,00
437***51H	25	60,00
479***62F	08	40,00
524***08P	08	40,00
403***65F	17	120,00
777***88E	08	120,00
350***72M	17	60,00
392***43C	08	120,00
387***05A	08	96,00
764***55Q	43	60,00
771***83C	08	60,00
393***04R	08	60,00
387***86L	08	983,62
399***88N	43	60,00
779***62Q	17	35,00
441***00J	08	60,00
471***07C	08	35,00
777***84M	08	120,00
431***33R	07	24,00
369***35W	08	120,00
471***06N	08	403,00
393***78H	08	120,00
777***09N	08	120,00
462***26V	08	60,00
771***02R	08	120,00



Memòria Abreujada exercici 2020. CANDIDATURA D'UNITAT POPULAR

522***84V	08	6.201,03
373***15Q	08	60,00
437***73C	25	120,00
393***69P	08	120,00
792***37Z	08	50,00
373***46V	08	60,00
478***77V	08	60,00
467***41P	08	60,00
198***72K	08	204,00
477***20J	08	60,00
526***85K	46	12,00
523***75P	25	60,00
476***18D	25	72,00
473***81K	08	60,00
469***51X	08	300,00
409***38K	08	240,00
373***58P	13	84,00
777***37J	08	15,00
399***20V	43	55,00
526***62Y	08	60,00
471***43M	08	60,00
471***15M	08	84,00
482***17J	08	18,00
773***15A	08	120,00
347***07H	08	144,00
462***46A	08	1.313,95
339***27R	08	96,00
393***08A	08	42,00
339***16D	08	84,00
522***77K	08	120,00
393***25C	43	60,00
777***15Y	08	120,00
338***57R	08	120,00
436***10N	08	120,00
397***60X	43	120,00
388***35T	08	48,00
478***31Z	08	60,00
398***71S	43	54,00
380***37Z	08	812,68
777***71T	08	15,00
471***00X	08	84,00
776***59Q	08	60,00
393***86P	08	10,00
770***26Q	08	25,00
467***95M	08	84,00
465***98E	08	48,00
409***59X	08	60,00
393***17B	08	60,00
771***17P	08	120,00



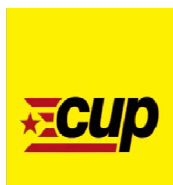
Memòria Abreujada exercici 2020. CANDIDATURA D'UNITAT POPULAR

458***36H	08	90,00
403***12K	17	60,00
365***14L	43	240,00
478***18J	43	60,00
372***05T	08	120,00
408***82F	25	36,00
405***72Q	17	72,00
478***60W	08	60,00
384***85J	08	60,00
459***51J	08	60,00
429***65Z	07	28,00
771***72R	08	120,00
785***38N	43	60,00
466***16T	08	60,00
394***75V	08	84,00
477***21A	08	60,00
436***27Y	08	60,00
477***95W	08	60,00
478***75B	08	144,00
377***43X	08	60,00
524***17D	43	60,00
460***01E	08	56,00
409***44L	08	60,00
463***78C	08	60,00
471***54W	08	18,00
408***50H	08	120,00
391***99H	08	60,00
381***94P	25	72,00
465***58K	08	49,92
402***99N	17	120,00
521***70Z	08	165,23
461***21L	08	72,00
773***33D	08	120,00
393***02J	08	60,00
477***87Y	08	36,00
388***15V	08	60,00
471***77L	08	84,00
205***06F	08	18,00
532***85V	08	55,00
434***39j	25	72,00
225***15z	46	240,00
205***82E	08	60,00
381***55R	25	15,00
479***54L	25	84,00
380***75L	08	36,00
778***91R	08	36,00
521***34G	08	45,00
468***70S	08	144,00
773***17N	43	60,00



Memòria Abreujada exercici 2020. CANDIDATURA D'UNITAT POPULAR

471***81R	08	60,00
365***43P	08	120,00
522***72R	08	120,00
771***70S	08	60,00
435***09K	08	70,00
388***72V	08	60,00
381***63V	08	60,00
467***48J	08	120,00
376***75J	08	120,00
471***91H	08	60,00
471***79M	08	60,00
465***54Y	08	60,00
476***67W	08	60,00
466***34V	43	60,00
011***25A	08	60,00
480***28C	08	60,00
397***32T	43	54,00
454***95F	08	60,00
403***31V	17	12,00
339***43F	08	60,00
479***91D	08	60,00
777***50J	08	120,00
478***96N	08	60,00
434***56X	25	60,00
347***76R	35	60,00
403***76G	17	60,00
467***33P	43	60,00
773***57H	08	60,00
465***31X	08	30,00
390***58K	08	60,00
350***45L	08	60,00
402***35N	17	48,00
381***18T	08	18,00
449***25P	08	60,00
524***91F	08	60,00
779***25P	17	60,00
777***33Z	43	60,00
339***63B	08	60,00
393***50P	08	15,00
393***38A	08	42,00
777***85A	08	120,00
399***21M	43	60,00
393***42P	08	15,00
392***59C	08	60,00
777***30T	08	150,00
477***43R	08	70,00
777***67R	08	15,00
393***36C	08	10,00
778***71Q	17	60,00



Memòria Abreujada exercici 2020. CANDIDATURA D'UNITAT POPULAR

477***03J	08	60,00
405***22S	08	120,00
773***62Z	08	60,00
398***17z	43	240,00
402***95P	10	90,00
455***19N	17	60,00
393***73F	08	60,00
773***35V	08	60,00
771***00W	08	120,00
440***31F	08	60,00
776***89R	08	60,00
793***11G	17	60,00
779***02W	17	60,00
531***55X	08	60,00
408***00D	25	36,00
792***38J	08	60,00
479***60H	08	18,00
528***42T	17	24,00
467***70P	08	60,00
388***01A	08	120,00
388***61R	08	80,00
384***26G	08	60,00
397***87B	43	15,00
399***72X	43	180,00
399***90S	43	54,00
396***95Z	43	42,00
476***90T	43	60,00
338***63Y	08	56,00
397***36G	43	60,00
479***47J	25	720,00
380***05G	08	120,00
393***38S	25	60,00
781***60S	25	60,00
436***05D	17	49,92
524***01B	08	60,00
437***21W	25	120,00
440***98Q	43	3.610,67
467***60N	08	120,00
785***64Q	43	60,00
477***13E	08	60,00
393***61R	08	60,00
479***76F	25	36,00
338***07L	08	60,00
471***45M	08	120,00
388***70K	43	50,00
785***11T	43	60,00
785***33K	43	60,00
388***96X	08	48,00
372***14J	08	60,00



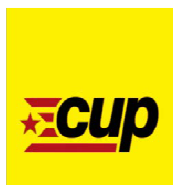
Memòria Abreujada exercici 2020. CANDIDATURA D'UNITAT POPULAR

398***48M	43	60,00
397***94A	43	60,00
384***45F	08	80,00
778***85R	17	30,00
226***42H	43	60,00
372***68A	08	36,00
771***04Z	08	30,00
792***62X	08	36,00
471***18K	08	60,00
467***62V	08	120,00
404***14X	17	180,00
394***23P	43	60,00
377***11P	08	60,00
365***66F	08	120,00
398***08A	43	636,55
454***30A	17	60,00
372***68K	08	40,00
393***74G	08	42,00
463***81F	17	49,92
523***97G	08	96,00
466***90A	25	72,00
463***43A	08	30,00
398***46V	43	67,50
780***57C	25	36,00
454***94W	08	20,00
471***81X	08	60,00
777***54V	08	133,32
393***34J	08	10,00
478***23E	08	45,00
465***32G	08	84,00
376***83Y	08	84,00
772***02R	08	84,00
775***40Y	08	30,00
403***63V	17	50,00
900***42Q	08	60,00
399***29Z	43	60,00
792***72Q	08	36,00
778***26J	43	42,00
461***09C	08	60,00
532***29B	08	120,00
454***64B	02	120,00
531***43B	08	60,00
392***05S	08	120,00
467***81Q	08	96,00
467***17R	08	120,00
350***56M	08	24,00
369***40A	17	60,00
477***25A	08	60,00
377***91H	08	18,00



Memòria Abreujada exercici 2020. CANDIDATURA D'UNITAT POPULAR

477***32T	43	30,00
441***62H	08	105,00
X11***00Q	17	24,00
467***80C	08	67,00
381***84R	08	60,00
465***13L	08	120,00
776***20Q	08	60,00
415***61A	17	120,00
530***99T	17	60,00
792***54A	08	120,00
398***69W	43	45,00
351***25H	08	60,00
477***21H	08	20,00
388***93M	08	60,00
437***67C	25	72,00
773***48M	08	18,00
403***30V	17	30,00
780***04Z	43	60,00
471***25X	08	60,00
384***13B	08	36,00
339***79B	08	60,00
398***99J	43	50,00
404***28C	17	30,00
393***98V	08	120,00
526***17E	43	120,00
393***76P	08	42,00
772***08R	08	60,00
460***54P	08	60,00
478***30A	43	60,00
471***00N	08	60,00
775***15Z	08	36,00
479***10J	25	145,50
393***14J	08	120,00
388***07E	08	20,00
350***09L	08	55,00
402***07E	17	60,00
781***80V	25	2.871,16
398***99J	43	60,00
393***97Y	08	42,00
405***27M	17	24,00
339***69G	08	60,00
777***58K	08	42,00
777***57T	08	120,00
451***53L	43	120,00
465***89Q	08	140,00
415***82A	17	30,00
477***21P	08	60,00
409***04D	08	30,00
388***53X	17	660,00



Memòria Abreujada exercici 2020. CANDIDATURA D'UNITAT POPULAR

466***10D	08	29,75
393***05L	08	3.533,41
398***84W	43	390,00
776***27F	08	617,40
533***27S	25	3.910,74
403***67S	17	94,00
415***54W	17	660,00
481***90X	08	42,00
440***48Q	17	356,40
471***32X	08	430,00
160***91D	17	226,10
404***70F	17	6.011,00
449***38E	08	594,55
393***44S	08	297,00
471***93X	08	1.355,75
471***34N	08	676,21
393***07W	08	1.751,07
773***64S	08	1.208,00
777***64G	08	326,28
399***93E	43	1.058,35
477***84T	08	1.870,00
478***67G	17	121,98
777***30M	43	584,80
773***32C	08	135,84
471***81S	08	1.011,96
436***18M	17	175,24
397***22R	08	1.385,50
403***65J	17	660,00
461***33R	08	12,00
072***47D	17	151,30
350***84D	08	4.281,59
393***85X	08	270,00
773***99N	08	111,18
351***26H	17	3.620,99
776***04S	08	956,70
527***34W	03	1.687,75
478***58C	08	268,25
393***33Y	08	392,00
467***88Z	08	184,96
462***68M	08	22.367,02
393***83F	08	1.914,60
339***95G	08	155,38
339***16Z	08	2.472,00
339***31Z	08	141,85
393***27A	08	980,00
388***64W	08	4.067,61
471***04K	08	6.232,00
397***65Z	43	4.582,47
467***26M	08	972,58



Memòria Abreujada exercici 2020. CANDIDATURA D'UNITAT POPULAR

478***62W	08	3.692,65
471***15E	08	17.192,00
347***70A	08	530,64
461***22M	17	660,00
463***50X	08	1.051,55
399***22N	43	1.534,70
779***21M	17	660,00
388***71V	08	3.974,33
771***77G	08	1.256,98
477***00E	43	2.565,90
900***38N	17	261,07
467***77M	08	1.536,00
476***80J	08	2.063,43
377***34V	08	4.768,12
478***05M	08	3.959,74
461***13T	25	980,00
479***95N	08	1.629,00
478***57R	08	2.376,00
464***01X	08	19.606,88
397***56K	43	500,00
393***93D	08	1.151,49
380***27C	08	30,00
403***50G	17	487,20
458***52W	08	1.304,10
478***39C	08	850,00
405***72A	17	7.197,02
777***48P	43	4.170,00
777***97L	08	360,00
403***63W	17	660,00
399***17M	43	820,80
463***71R	08	4.828,42
778***47K	17	922,20
533***63D	25	2.854,49
406***23N	17	85,26
776***13W	08	1.416,32
397***63C	43	1.005,36
466***78T	08	6.542,70
435***96C	08	1.355,75
464***60B	08	159,00
480***02N	43	4.182,99
339***86N	08	2.664,00
458***56Z	08	736,00
415***58C	17	542,57
405***50V	17	1.160,26
477***00M	08	518,76
436***89B	17	99,88
777***45Y	43	2.431,34
251***40Q	43	7.627,59
477***77X	08	2.957,00



Memòria Abreujada exercici 2020. CANDIDATURA D'UNITAT POPULAR

773***32N	08	1.560,57
393***91F	08	890,00
477***78P	08	185,44
467***75T	08	799,49
398***20Q	43	709,80
792***36Z	08	740,23
463***62F	08	332,57
477***20Y	08	2.967,97
434***35E	08	748,30
776***40R	08	2.104,39
399***80Z	43	1.152,40
397***06Y	43	2.324,86
465***54N	08	5.988,15
290***85W	08	42,00
477***54C	43	500,00
776***08L	08	988,40
777***47H	43	158,27
467***67Z	08	1.376,00
393***31E	08	3.287,64
393***07B	08	29,40
777***05M	43	1.064,70
437***17T	25	980,00
372***72H	08	1.863,36
532***16E	03	527,50
405***84M	17	1.151,76
735***59H	08	102,61
381***19A	08	437,76
477***22V	08	2.110,42
476***90D	43	403,38
402***57M	17	1.455,25
773***91Y	08	1.400,43
468***49P	08	293,55
436***04X	17	8.491,40
393***31B	08	735,50
403***88V	17	4.611,65
461***64S	08	686,00
477***76F	08	136,35
415***29H	08	294,00
792***49Z	08	1.081,97
774***06C	08	454,20
773***52R	08	243,27
780***12P	17	1.623,97
779***96M	17	884,46
478***21B	08	7.066,42
460***02X	08	558,60
777***48X	43	500,00
776***90E	08	1.724,77
471***38W	08	1.212,10
403***23N	17	859,95



Memòria Abreujada exercici 2020. CANDIDATURA D'UNITAT POPULAR

X18***42P	08	13.099,74
477***29B	43	139,65
780***10H	17	1.138,37
773***19J	08	760,95
404***04W	17	1.729,35
478***41B	08	157,75
393***21S	43	984,20
350***75A	08	1.215,08
394***39K	08	367,80
388***22T	08	152,16
467***12G	08	1.444,00
491***32J	08	745,75
471***15Z	08	392,00
478***82Q	08	6.676,96
393***34N	08	727,00
403***77Y	17	916,10
393***52V	08	140,00
405***48A	17	4.542,40
459***85J	08	740,94
404***79F	17	6.396,25
456***58B	17	451,11
403***86H	17	33.068,40
785***53M	25	35,00
536***56J	08	56,00
483***45Q	08	8.987,55
404***82S	17	30,00

APORTACIONS

NIF	PROVINCIA	IMPORT
394***02F	08	8,00
409***46J	43	132,00
521***56F	08	84,00
449***19L	08	144,00
409***84B	08	180,00
377***29Y	08	60,00
350***19M	08	240,00
466***10D	08	120,00
434***87W	08	144,00
776***00Q	08	120,00
524***31P	43	144,00
478***97M	08	84,00
388***44G	08	120,00
455***20Z	08	288,00
469***30B	08	240,00
380***40R	08	180,00
380***85Q	08	144,00
X72***57V	43	84,00
467***19B	08	84,00



Memòria Abreujada exercici 2020. CANDIDATURA D'UNITAT POPULAR

388***46X	08	168,00
397***75P	43	144,00
384***68L	08	120,00
479***28J	43	144,00
404***39C	17	204,00
484***66A	08	84,00
388***53N	08	84,00
776***35Z	08	144,00
779***09Z	17	144,00
394***12W	08	84,00
530***16S	08	15,00
459***77E	08	84,00
396***60J	43	144,00
393***05L	08	84,00
204***79V	08	144,00
184***08T	08	36,00
381***44P	08	84,00
472***73C	08	42,00
777***97L	08	84,00
436***10M	17	120,00
522***31R	08	72,00
398***84W	43	144,00
350***48H	08	84,00
471***91F	08	40,00
530***56A	08	56,00
435***76A	08	144,00
399***04H	08	120,00
388***47G	08	84,00
388***00Y	08	168,00
385***57A	08	84,00
777***04E	08	162,00
465***83F	08	120,00
478***34S	43	12,00
480***38Y	43	144,00
380***67B	08	240,00
479***16V	08	120,00
776***27F	08	144,00
440***08Y	17	84,00
478***23K	08	120,00
466***24S	08	289,50
454***46A	08	84,00
465***41D	08	289,50
773***89J	08	144,00
415***07D	17	84,00
403***61Q	17	144,00
408***78R	25	180,00
365***34Y	08	144,00
403***76K	17	84,00
525***42T	08	144,00



Memòria Abreujada exercici 2020. CANDIDATURA D'UNITAT POPULAR

471***39Q	08	144,00
772***18A	08	144,00
463***27F	08	210,00
479***22H	08	144,00
461***52A	43	144,00
465***36T	08	84,00
384***36Q	08	144,00
409***46P	08	120,00
467***20W	08	144,00
533***27S	25	84,00
479***94Z	08	102,00
467***03N	30	236,00
369***53X	08	120,00
476***53C	08	93,00
533***15C	08	120,00
300***67E	08	84,00
182***71P	43	84,00
773***30X	08	42,00
369***31N	08	84,00
398***96F	43	84,00
435***85S	08	240,00
365***49H	08	240,00
435***32K	08	120,00
243***46B	54	84,00
479***94D	08	24,00
435***65H	08	60,00
435***62X	08	56,00
381***45L	08	84,00
462***36M	43	120,00
373***49P	08	84,00
376***12Y	08	72,00
391***13A	25	144,00
480***06Y	43	108,00
403***67S	17	84,00
467***38Z	08	144,00
777***82A	08	204,00
477***09W	08	144,00
365***69R	43	120,00
398***51E	43	120,00
778***56M	43	180,00
377***46Y	08	180,00
399***50J	43	49,00
403***92Q	17	60,00
436***50V	14	84,00
469***98Y	08	30,00
376***21J	08	108,00
469***36M	08	144,00
338***24A	08	144,00
369***44T	08	84,00



Memòria Abreujada exercici 2020. CANDIDATURA D'UNITAT POPULAR

532***27T	17	144,00
463***76R	08	84,00
339***78M	08	84,00
476***87V	25	144,00
471***20R	08	144,00
522***06H	43	84,00
388***75J	08	84,00
779***26N	17	84,00
441***81P	08	77,00
388***92L	08	84,00
777***31Q	08	204,00
477***98W	08	288,00
X55***15H	08	84,00
521***09Q	08	84,00
775***67X	08	84,00
387***19X	08	168,00
393***59B	08	84,00
393***18E	08	96,00
393***14L	08	120,00
393***46K	08	84,00
469***50Q	08	84,00
469***65Y	08	120,00
481***90X	08	84,00
431***02C	07	108,00
478***51H	08	120,00
477***83K	08	240,00
780***82G	08	120,00
381***44H	08	136,00
479***58J	08	30,00
393***85J	08	204,00
393***22E	08	96,00
393***44C	08	84,00
455***99Q	17	144,00
477***75K	08	84,00
381***87R	08	114,00
505***06K	08	84,00
463***56P	17	84,00
440***48Q	17	84,00
388***53D	08	144,00
388***52P	08	168,00
781***46M	25	144,00
380***27M	08	144,00
132***53G	17	144,00
476***03W	08	84,00
476***94V	08	84,00
478***45S	08	120,00
452***46H	46	84,00
523***91V	25	144,00
404***09F	17	204,00



Memòria Abreujada exercici 2020. CANDIDATURA D'UNITAT POPULAR

393***40Y	08	96,00
402***84P	28	84,00
479***65C	25	84,00
369***00Y	18	84,00
471***32X	08	144,00
525***53Q	08	70,00
477***26Q	08	84,00
385***33H	08	144,00
160***91D	17	84,00
399***55F	43	144,00
781***65L	08	144,00
462***73T	08	84,00
476***27V	25	144,00
404***79F	17	84,00
397***24V	43	96,00
466***51L	17	144,00
471***71F	08	120,00
773***03E	08	120,00
521***18Y	25	144,00
478***70N	08	144,00
779***38F	17	120,00
397***18X	43	84,00
468***44S	08	144,00
479***43Z	08	90,00
468***16Y	08	60,00
403***03Y	17	96,00
472***32L	08	84,00
403***36E	17	144,00
387***45K	08	84,00
377***64M	08	240,00
478***42B	08	84,00
393***51J	08	84,00
387***40R	08	84,00
449***38E	08	84,00
463***51S	08	144,00
399***92M	08	120,00
415***89T	17	144,00
526***98R	43	84,00
472***83N	08	32,00
481***11L	08	48,00
455***96K	17	204,00
399***44B	08	90,00
188***16N	17	84,00
477***44B	08	144,00
476***59R	08	120,00
478***68Q	43	120,00
372***58M	08	264,00
468***87A	08	48,00
471***32X	08	144,00



Memòria Abreujada exercici 2020. CANDIDATURA D'UNITAT POPULAR

403***43M	17	144,00
523***61V	08	144,00
381***62Y	43	144,00
477***8L	08	84,00
464***14F	08	144,00
454***51E	08	120,00
456***80N	08	144,00
393***01V	08	204,00
393***58Y	08	50,00
381***65K	08	108,00
777***71Q	17	144,00
306***32G	08	84,00
X52***09H	08	84,00
190***85N	08	84,00
530***17B	08	120,00
479***54F	08	240,00
381***75P	08	144,00
403***91E	17	144,00
388***75Q	08	144,00
471***23Y	08	84,00
468***28B	08	144,00
404***35Q	17	99,00
391***38W	08	144,00
403***09L	17	84,00
381***35M	08	168,00
393***42V	08	96,00
393***44S	08	84,00
405***03Y	08	120,00
478***16R	08	108,00
381***36T	08	120,00
479***88J	08	144,00
391***39T	08	144,00
393***46V	06	84,00
393***36F	08	84,00
415***52B	17	204,00
471***41B	08	144,00
477***36A	08	120,00
397***88F	08	240,00
414***97V	08	240,00
387***48M	08	168,00
436***99J	17	144,00
471***82K	08	120,00
771***08J	08	144,00
478***15L	08	84,00
365***98A	08	84,00
434***40D	08	144,00
404***38Y	17	204,00
473***20Z	17	21,00
350***15X	08	120,00



Memòria Abreujada exercici 2020. CANDIDATURA D'UNITAT POPULAR

477***19D	08	289,50
402***00Z	17	132,00
403***70B	17	144,00
471***50N	08	67,00
499***89R	43	14,00
477***47L	08	84,00
457***06R	25	144,00
437***45K	25	120,00
461***92Q	08	84,00
449***44B	08	108,00
393***82M	08	96,00
782***28W	08	96,00
776***95A	08	84,00
198***37C	43	144,00
471***34N	08	84,00
542***35J	08	84,00
404***58C	17	84,00
455***20H	17	144,00
477***84Q	08	144,00
463***47L	08	120,00
388***37T	08	168,00
476***33Q	25	144,00
403***52E	17	84,00
479***89H	25	48,00
437***89V	25	96,00
467***19Y	08	120,00
381***44B	07	120,00
381***43X	07	144,00
372***81W	08	120,00
440***25X	08	84,00
393***76W	08	84,00
437***06S	25	84,00
415***24K	08	84,00
477***50R	17	120,00
453***11L	08	80,00
467***13C	08	288,00
430***02A	07	108,00
204***08C	46	84,00
776***48N	08	144,00
776***07Y	08	168,00
776***08F	08	168,00
388***92X	08	144,00
388***91D	08	144,00
390***74Z	43	84,00
369***30J	08	84,00
317***81C	08	240,00
521***53S	08	84,00
773***64S	08	84,00
388***46W	08	84,00



Memòria Abreujada exercici 2020. CANDIDATURA D'UNITAT POPULAR

380***17X	08	204,00
408***57L	08	60,00
536***38Y	08	84,00
339***70M	08	129,00
480***91A	08	84,00
777***64G	08	84,00
437***39P	43	84,00
521***10K	08	84,00
399***28P	43	84,00
482***64E	08	42,00
408***75J	25	84,00
440***29X	08	180,00
480***22B	08	168,00
464***36N	08	120,00
467***77B	08	102,00
415***14Y	17	56,00
387***25C	08	325,00
396***43V	43	84,00
393***01P	08	204,00
388***94H	08	168,00
466***28L	08	120,00
467***34H	08	144,00
471***32N	07	20,00
471***18Y	08	144,00
200***08P	32	84,00
200***37A	08	144,00
772***76P	08	144,00
542***44R	08	84,00
478***67G	17	84,00
471***46P	08	114,00
347***74N	08	108,00
522***14P	08	84,00
477***84T	08	144,00
396***08F	43	84,00
339***13M	08	84,00
404***85X	17	204,00
777***30M	43	84,00
466***04K	08	120,00
409***68V	08	240,00
440***71A	25	84,00
777***22Q	43	144,00
785***36H	43	84,00
481***59R	43	144,00
365***43X	08	120,00
771***76X	08	70,00
478***16G	08	144,00
429***88H	07	108,00
773***32C	08	114,00
465***06W	08	120,00



Memòria Abreujada exercici 2020. CANDIDATURA D'UNITAT POPULAR

347***42F	08	120,00
471***81S	08	120,00
780***27Z	25	120,00
465***95F	08	240,00
394***99Y	08	56,00
434***92K	08	120,00
481***82Z	08	84,00
409***05C	08	134,00
477***02X	08	84,00
369***54Z	43	96,00
777***55C	43	144,00
772***99V	08	98,00
480***77A	08	84,00
436***00V	17	144,00
793***59E	17	70,00
435***20Y	08	240,00
465***54F	08	90,00
397***22R	08	90,00
476***02Q	08	120,00
434***41M	08	84,00
481***67L	08	120,00
391***94A	08	144,00
772***71H	08	84,00
777***23V	08	144,00
435***93E	08	60,00
404***37E	17	84,00
403***96W	25	84,00
409***25K	08	240,00
365***92W	08	120,00
772***83K	08	120,00
385***29R	08	168,00
772***99Q	08	144,00
465***71T	17	84,00
350***08S	08	120,00
072***47D	17	84,00
403***11C	17	84,00
779***38A	17	84,00
350***84D	08	84,00
393***41H	08	84,00
403***29X	17	144,00
393***00C	08	144,00
388***61H	08	120,00
478***19M	43	144,00
393***85X	08	144,00
409***67L	25	144,00
481***15W	08	90,00
773***44L	08	144,00
476***31Z	43	96,00
776***71H	08	144,00



Memòria Abreujada exercici 2020. CANDIDATURA D'UNITAT POPULAR

466***38C	08	136,00
398***01C	43	84,00
770***01Y	08	120,00
773***99N	08	144,00
351***26H	17	84,00
415***94F	17	144,00
477***88W	08	144,00
477***79F	08	84,00
394***67G	08	120,00
477***73K	43	144,00
377***49L	08	120,00
410***55N	08	60,00
772***55F	08	63,00
403***82T	17	144,00
776***04S	08	120,00
773***57K	08	42,00
391***49W	08	12,00
455***39R	17	84,00
455***73B	17	84,00
402***96S	17	84,00
393***72H	08	84,00
339***75J	08	120,00
792***68C	08	120,00
466***31N	08	144,00
464***80G	08	120,00
467***78C	08	120,00
372***89K	08	144,00
399***89E	43	144,00
390***69Q	08	168,00
372***33J	08	217,50
460***16M	08	120,00
390***58K	08	120,00
454***72N	08	144,00
527***34W	03	84,00
440***08Q	08	120,00
449***32A	08	144,00
476***56W	43	72,00
478***92A	08	84,00
381***84F	08	120,00
466***40H	08	96,00
380***67B	08	120,00
478***86G	08	120,00
478***58C	08	120,00
458***50Q	08	144,00
410***88Z	25	120,00
455***48X	17	144,00
384***83Q	08	120,00
391***81J	08	84,00
468***68K	08	96,00



Memòria Abreujada exercici 2020. CANDIDATURA D'UNITAT POPULAR

399***21H	43	144,00
388***58Y	08	81,00
480***14A	08	90,00
405***62T	17	84,00
244***66C	08	60,00
Y29***92B	08	289,50
397***46M	43	144,00
409***81Y	43	108,00
404***77Q	17	204,00
X06***81X	08	84,00
480***69C	08	168,00
785***83N	43	84,00
410***70M	08	240,00
478***64K	08	240,00
479***46W	08	120,00
393***10D	08	99,00
393***20X	08	96,00
771***65X	08	84,00
441***80E	08	60,00
467***88Z	08	99,00
477***68Y	08	144,00
773***15N	08	240,00
415***63R	17	84,00
388***92J	08	120,00
454***32C	08	144,00
772***46D	08	110,00
779***81X	17	84,00
351***87X	43	84,00
472***24A	08	108,00
X74***87Y	08	84,00
467***23E	08	84,00
479***39T	08	144,00
393***18C	08	96,00
466***03Z	08	240,00
410***75P	08	60,00
462***68M	08	84,00
461***79Q	08	120,00
480***84K	08	120,00
393***68Z	08	84,00
393***83F	08	84,00
373***06S	08	84,00
437***27X	25	144,00
508***85S	08	144,00
393***31Q	08	99,00
773***08D	08	56,00
403***63G	17	96,00
393***28Q	08	84,00
372***82B	43	144,00
381***29X	08	144,00



Memòria Abreujada exercici 2020. CANDIDATURA D'UNITAT POPULAR

393***82S	08	144,00
393***49P	08	144,00
478***49V	08	84,00
405***39B	08	120,00
388***73G	08	84,00
385***33X	08	144,00
431***48Q	07	108,00
338***36S	08	144,00
776***93E	08	136,00
402***98H	17	123,96
409***31S	17	144,00
463***18L	08	120,00
478***81Y	08	144,00
477***16A	08	120,00
781***87C	25	103,99
467***94J	08	288,00
339***95G	08	84,00
774***75R	08	56,00
388***99K	08	324,00
391***37E	08	144,00
477***55X	08	144,00
463***46J	08	84,00
393***40G	08	96,00
471***15G	08	144,00
770***89Z	08	84,00
773***27K	08	924,00
771***03T	08	84,00
513***50V	08	240,00
724***16K	08	80,00
353***80V	08	84,00
779***93W	08	60,00
479***77N	08	144,00
467***19N	08	240,00
403***48Z	17	84,00
402***13Q	17	324,00
476***61F	08	144,00
780***87X	25	84,00
339***67E	08	84,00
402***50N	17	84,00
436***38X	17	84,00
477***15F	08	120,00
390***29X	08	120,00
478***46X	08	84,00
776***21W	08	90,00
479***89M	08	120,00
771***81N	08	84,00
365***28H	08	144,00
388***83A	17	144,00
393***87H	08	144,00



Memòria Abreujada exercici 2020. CANDIDATURA D'UNITAT POPULAR

391***68T	08	144,00
339***17X	08	120,00
465***04W	08	144,00
466***06Z	17	144,00
476***06Q	08	63,00
402***69M	17	144,00
339***76M	08	84,00
373***66H	17	144,00
471***88P	08	120,00
405***13P	17	84,00
415***55A	17	144,00
388***64R	08	168,00
437***67V	17	144,00
773***48X	08	120,00
339***31Z	08	144,00
434***97F	08	120,00
471***29B	43	84,00
399***86V	43	70,00
350***36R	08	84,00
351***96T	08	120,00
521***82A	08	144,00
459***11E	17	84,00
347***75B	08	84,00
477***37W	08	240,00
437***00R	25	84,00
477***84T	43	84,00
478***21L	08	120,00
440***76E	08	168,00
377***28K	08	60,00
530***82Z	08	96,00
476***07E	07	108,00
393***27A	08	60,00
478***05R	08	84,00
471***72M	08	144,00
777***03W	08	84,00
478***98T	08	240,00
388***64W	08	120,00
369***40J	08	120,00
405***81J	17	102,00
773***77D	08	120,00
394***96F	08	28,00
777***20N	43	84,00
437***54W	25	84,00
403***50D	17	144,00
402***43E	17	144,00
398***79X	43	120,00
469***71H	08	84,00
478***33D	08	60,00
434***41F	08	204,00



Memòria Abreujada exercici 2020. CANDIDATURA D'UNITAT POPULAR

365***43C	08	120,00
460***04M	08	120,00
472***67M	08	63,00
397***03P	43	144,00
409***67J	43	84,00
403***15X	17	264,00
376***15G	17	84,00
391***99X	17	84,00
477***02L	08	84,00
524***14R	08	84,00
381***10H	08	144,00
338***85Y	08	84,00
376***52V	08	240,00
372***67F	17	84,00
467***59E	08	217,50
479***70K	08	216,00
536***51S	08	289,50
384***32K	08	84,00
365***83S	08	180,00
415***76E	17	84,00
779***74G	17	144,00
226***66W	46	84,00
508***10R	08	144,00
347***25K	08	108,00
347***26E	08	108,00
521***09L	17	96,00
391***54Q	08	144,00
384***34Z	08	84,00
351***61V	08	84,00
377***61T	08	56,00
160***58Q	08	289,50
458***74L	08	104,00
393***82A	08	144,00
780***97Y	25	180,00
339***07S	08	84,00
477***21S	43	84,00
468***97K	08	120,00
468***98E	08	144,00
403***10B	17	84,00
779***29K	17	144,00
350***45B	08	144,00
465***70Q	08	84,00
388***40X	08	84,00
463***12C	08	96,00
388***99H	08	28,00
476***19F	43	120,00
454***68V	08	144,00
465***77D	08	84,00
480***67F	08	84,00



Memòria Abreujada exercici 2020. CANDIDATURA D'UNITAT POPULAR

471***36B	08	144,00
403***22T	08	60,00
467***83C	08	289,50
350***28B	08	144,00
471***66G	08	120,00
434***52A	08	240,00
388***47Z	08	84,00
387***75K	08	84,00
544***07R	08	240,00
436***68T	17	144,00
776***52J	08	84,00
306***34T	08	60,00
403***37L	08	120,00
351***37Q	08	120,00
384***69G	08	153,00
390***39W	08	99,00
772***51R	08	84,00
397***15N	43	84,00
381***95C	08	240,00
777***98N	08	96,00
476***73M	25	84,00
404***85N	17	84,00
460***98Q	43	84,00
526***40Q	43	108,00
471***04K	08	120,00
397***62L	43	144,00
468***91Q	08	120,00
389***53W	08	144,00
458***81N	17	84,00
435***27Z	25	120,00
469***74V	08	84,00
478***47P	43	120,00
415***25V	17	24,00
780***39S	25	144,00
393***03A	08	144,00
Y01***17M	08	144,00
479***18N	08	100,00
385***09P	43	144,00
399***14T	43	132,00
465***84X	08	240,00
437***65Z	25	144,00
781***52K	25	204,00
403***05Y	17	144,00
435***94J	08	120,00
398***26P	43	144,00
388***55K	08	120,00
480***38G	43	144,00
397***65Z	43	144,00
397***50S	43	84,00



Memòria Abreujada exercici 2020. CANDIDATURA D'UNITAT POPULAR

365***90J	08	120,00
385***96D	17	144,00
350***93B	08	120,00
402***73F	17	84,00
399***05F	43	96,00
467***67K	08	144,00
376***97B	08	240,00
770***20D	08	144,00
776***13C	08	84,00
351***24S	08	240,00
403***19R	17	144,00
177***25G	08	60,00
393***90J	08	84,00
477***59V	08	120,00
433***62Q	08	240,00
463***42C	08	168,00
780***67L	25	84,00
465***98Z	08	168,00
478***48J	25	144,00
466***22T	08	84,00
467***26M	08	120,00
381***51E	08	30,00
460***86P	08	60,00
381***26H	08	144,00
Y35***26F	17	84,00
365***91V	08	240,00
554***51F	06	84,00
464***24V	08	120,00
201***95R	25	144,00
399***10B	43	144,00
398***97V	43	144,00
471***58S	08	144,00
113***42V	43	84,00
532***10E	08	144,00
381***85L	08	90,00
347***27E	08	144,00
476***69S	08	84,00
458***65A	08	30,00
478***62W	08	120,00
471***07F	08	120,00
455***62D	17	144,00
393***53F	08	144,00
393***00L	08	96,00
776***46Z	08	40,00
471***15E	08	144,00
773***63H	08	144,00
521***63N	25	144,00
431***91Q	08	108,00
200***76V	08	120,00



Memòria Abreujada exercici 2020. CANDIDATURA D'UNITAT POPULAR

347***70A	08	84,00
398***47G	43	84,00
396***05H	43	84,00
397***00L	43	144,00
777***91S	08	84,00
461***22M	17	84,00
403***09J	17	204,00
405***55T	17	84,00
216***93G	08	204,00
205***76S	08	84,00
382***53B	08	84,00
776***53V	08	120,00
776***96Z	08	220,00
479***37D	08	84,00
393***14V	08	96,00
466***52Y	08	144,00
467***24K	08	136,00
388***18Z	08	84,00
388***70A	08	168,00
376***75J	08	120,00
350***98K	08	553,50
391***09D	08	144,00
381***79L	08	84,00
522***86Q	08	144,00
776***46J	08	84,00
217***05M	08	120,00
522***99J	08	12,00
780***24P	25	144,00
440***17J	17	204,00
435***04H	08	105,00
773***02Q	08	144,00
522***71C	08	144,00
388***86G	08	168,00
398***99D	43	120,00
471***43S	08	204,00
398***17K	43	144,00
480***52A	08	144,00
461***44L	08	120,00
463***99F	08	144,00
777***80Q	08	84,00
463***22V	08	84,00
251***36L	03	84,00
405***01G	17	84,00
398***11D	43	84,00
463***50X	08	108,00
399***22N	43	110,00
779***21M	17	84,00
403***15W	08	108,00
405***58K	08	144,00



Memòria Abreujada exercici 2020. CANDIDATURA D'UNITAT POPULAR

478***34N	08	144,00
403***98C	17	144,00
393***08Z	08	84,00
476***97C	25	70,00
466***44G	08	28,00
377***77G	08	10,00
465***95Z	08	448,00
437***90K	25	42,00
393***02T	08	84,00
388***71V	08	204,00
771***77G	08	84,00
773***69K	08	120,00
388***01M	08	93,00
456***05S	08	144,00
380***89G	08	144,00
350***47R	08	96,00
458***82W	08	120,00
391***79J	08	96,00
477***70V	43	84,00
477***00E	43	96,00
398***99K	43	84,00
199***20B	46	84,00
339***88T	08	120,00
478***55F	17	144,00
437***89P	25	144,00
772***06V	08	144,00
772***28P	08	144,00
393***14C	08	84,00
X27***19N	17	144,00
388***53J	08	144,00
388***52N	08	144,00
388***51Y	08	140,00
387***22S	08	84,00
372***69B	08	120,00
204***49G	08	120,00
770***47S	08	120,00
381***87W	25	144,00
467***77M	08	144,00
467***78Y	08	144,00
480***11Z	08	120,00
524***57Q	08	84,00
467***51Z	08	90,00
384***73G	08	84,00
730***56N	08	120,00
393***33P	08	96,00
393***34D	08	84,00
469***47K	08	84,00
467***56Y	08	120,00
463***36X	08	60,00



Memòria Abreujada exercici 2020. CANDIDATURA D'UNITAT POPULAR

524***86Z	08	144,00
388***58H	08	168,00
381***50V	08	120,00
467***92Y	43	144,00
476***80J	25	144,00
388***48R	08	168,00
524***09D	08	144,00
393***27Y	08	99,00
466***42V	08	144,00
384***36D	08	144,00
779***79E	43	84,00
247***14N	08	289,50
477***36G	08	240,00
464***68Z	08	144,00
536***28Y	08	84,00
524***90Y	43	144,00
398***27L	43	84,00
377***39H	08	120,00
391***32Q	08	144,00
467***15K	08	144,00
740***12Y	03	84,00
461***50V	08	120,00
306***77W	43	96,00
381***86P	08	144,00
377***79E	08	120,00
377***34V	08	153,00
456***87L	08	144,00
777***72Q	43	84,00
339***34H	08	108,00
388***79H	08	84,00
365***74H	08	217,50
384***51C	08	84,00
388***19A	17	144,00
466***22R	08	84,00
403***03Y	17	84,00
522***58L	08	120,00
770***48S	08	240,00
533***64J	08	84,00
480***71M	08	181,00
372***20b	08	167,00
468***40J	08	144,00
467***46H	08	144,00
397***31K	43	84,00
072***40K	17	139,00
532***75P	25	144,00
479***95N	08	144,00
476***58M	08	144,00
377***59P	17	120,00
430***22V	07	204,00



Memòria Abreujada exercici 2020. CANDIDATURA D'UNITAT POPULAR

471***79H	08	144,00
455***63T	08	30,00
476***36Y	25	144,00
429***73H	07	108,00
477***43E	08	84,00
478***57R	08	84,00
477***61J	08	84,00
463***37S	08	360,00
772***91Z	08	84,00
478***48G	08	108,00
464***01X	08	144,00
465***03F	08	144,00
468***20V	08	144,00
402***68Y	07	108,00
463***07Y	08	50,00
463***28N	08	144,00
441***59S	08	144,00
415***17E	08	120,00
399***43G	43	84,00
350***07R	17	144,00
468***35B	08	144,00
483***47H	08	144,00
477***83T	08	120,00
440***84P	08	240,00
467***93B	08	84,00
478***60Y	08	60,00
478***45J	08	240,00
364***77C	17	84,00
404***63P	17	84,00
406***49H	17	144,00
776***95G	08	120,00
393***02H	08	84,00
351***49Y	08	81,00
404***84Q	17	204,00
377***69J	08	84,00
772***07G	08	168,00
292***58G	46	84,00
292***57A	46	84,00
158***50H	43	84,00
387***23F	08	120,00
466***54S	08	84,00
459***51R	17	144,00
225***69M	43	84,00
772***31G	08	144,00
776***28N	08	84,00
456***41K	08	144,00
458***41P	08	35,00
532***93D	08	144,00
393***48Y	08	96,00



Memòria Abreujada exercici 2020. CANDIDATURA D'UNITAT POPULAR

417***18R	07	21,00
349***96N	08	132,00
351***44M	08	144,00
524***19P	08	144,00
476***71W	08	144,00
482***27P	43	144,00
394***54Z	43	84,00
437***12P	08	7,00
467***75L	16	120,00
524***91G	08	180,00
347***85H	08	120,00
381***52L	08	16,00
435***50K	08	144,00
482***18X	08	81,00
454***31D	08	144,00
779***55P	17	84,00
387***81K	09	84,00
780***12W	25	120,00
243***19Z	08	144,00
521***18X	08	84,00
391***18V	08	120,00
393***80D	08	168,00
399***03M	43	84,00
403***83D	17	144,00
384***69Z	08	120,00
475***15V	08	120,00
381***11N	08	144,00
381***10B	08	144,00
449***63D	25	144,00
449***64X	08	144,00
466***49C	08	288,00
471***42X	08	178,00
347***21G	08	144,00
777***04L	08	84,00
777***05C	08	84,00
388***58A	08	84,00
441***62X	08	144,00
338***24Q	08	144,00
478***41A	08	84,00
463***62N	43	240,00
396***38W	43	144,00
415***37K	17	84,00
793***70L	17	84,00
403***46G	17	96,00
777***82Z	08	99,00
403***60L	17	84,00
393***93D	08	84,00
356***44F	08	132,00
465***49N	08	144,00



Memòria Abreujada exercici 2020. CANDIDATURA D'UNITAT POPULAR

781***13A	08	120,00
380***27C	08	84,00
465***93P	08	84,00
403***50G	17	84,00
477***46c	08	40,00
437***15C	26	144,00
369***66C	17	120,00
479***37W	25	96,00
468***93E	08	96,00
398***10H	43	144,00
777***26Z	43	84,00
729***40D	08	120,00
387***90A	08	168,00
373***52A	08	60,00
365***43Y	08	84,00
399***04R	43	144,00
476***51E	25	144,00
435***64N	08	60,00
478***99X	08	84,00
477***69T	08	144,00
461***56L	08	84,00
434***24S	08	120,00
399***08Z	43	49,00
523***02H	08	7,00
388***31M	17	84,00
538***53Q	08	180,00
431***71K	08	108,00
436***85D	08	180,00
458***52W	08	120,00
217***99Z	08	120,00
434***67A	08	84,00
376***40N	08	84,00
347***49C	08	56,00
771***13X	08	84,00
454***76Q	08	144,00
478***39C	08	144,00
380***14E	43	144,00
217***98L	08	102,00
524***55A	08	144,00
477***42G	08	84,00
436***30Q	17	144,00
777***14L	08	84,00
478***72M	08	168,00
339***12R	08	84,00
772***56S	08	168,00
393***22B	08	144,00
398***50N	43	96,00
440***01Z	08	90,00
437***66A	25	144,00



Memòria Abreujada exercici 2020. CANDIDATURA D'UNITAT POPULAR

369***01K	08	360,00
436***14G	17	84,00
381***92X	08	84,00
415***53C	17	84,00
415***54K	17	84,00
405***72A	17	84,00
408***23A	25	144,00
477***62L	25	144,00
409***32A	08	84,00
772***06D	08	48,00
462***78E	08	144,00
777***12P	08	84,00
770***46P	08	84,00
437***05S	25	144,00
372***90T	08	144,00
393***87S	08	84,00
226***30H	36	84,00
396***09W	08	84,00
376***38Q	25	72,00
396***10B	43	144,00
478***39G	43	84,00
467***83H	08	144,00
436***82P	08	217,50
455***27Y	17	144,00
455***26M	17	84,00
467***36C	08	144,00
462***53E	08	144,00
477***20V	17	144,00
530***42Z	08	289,50
771***07F	08	144,00
469***34W	08	144,00
463***59M	17	144,00
476***26D	08	139,00
792***89R	08	120,00
204***29D	08	168,00
478***82Z	08	84,00
467***95E	08	144,00
779***85Z	17	144,00
459***60K	08	84,00
478***09F	08	144,00
477***20F	08	144,00
393***08N	08	99,00
399***17M	43	84,00
399***85Z	43	96,00
466***05P	08	144,00
395***53L	08	84,00
472***11V	08	84,00
436***52R	17	84,00
781***18Q	25	144,00



Memòria Abreujada exercici 2020. CANDIDATURA D'UNITAT POPULAR

403***58Z	17	84,00
778***47K	17	84,00
460***05H	17	144,00
469***47T	08	240,00
388***70C	08	144,00
471***50Z	08	120,00
467***49M	08	240,00
478***14N	08	120,00
388***62Z	08	84,00
403***42X	17	96,00
393***80K	08	84,00
454***12Z	08	240,00
437***00K	25	144,00
454***24E	08	84,00
388***31K	08	84,00
456***48X	08	77,00
773***17H	08	84,00
381***67J	08	120,00
339***81J	08	84,00
376***17C	08	84,00
524***28Y	08	84,00
533***73W	25	135,00
119***59N	08	84,00
479***39H	08	60,00
467***09N	08	84,00
459***65P	08	84,00
530***20C	08	120,00
403***31N	17	84,00
347***01Q	08	144,00
780***45H	25	84,00
533***63D	25	120,00
464***50P	08	240,00
525***15M	08	144,00
525***22R	08	144,00
437***80C	25	144,00
437***79L	25	84,00
772***22T	08	144,00
405***85R	17	84,00
381***94W	08	225,00
456***54Q	08	84,00
463***90V	08	144,00
365***64Q	08	144,00
397***43J	08	144,00
476***30E	25	144,00
789***94D	08	144,00
415***39K	17	204,00
776***13W	08	134,00
409***27D	43	42,00
339***72E	25	204,00



Memòria Abreujada exercici 2020. CANDIDATURA D'UNITAT POPULAR

387***06G	17	144,00
478***37D	08	84,00
479***31J	17	84,00
476***05S	25	144,00
393***53F	25	144,00
465***55C	08	130,00
479***37L	25	144,00
398***69Z	08	144,00
381***75B	08	240,00
476***34F	08	84,00
465***63E	08	120,00
365***04A	08	84,00
441***31G	08	84,00
478***02X	43	84,00
532***74Q	08	289,50
449***65S	08	120,00
397***63C	43	144,00
778***47J	17	144,00
404***39N	17	144,00
404***95R	17	84,00
466***78T	08	144,00
737***10N	08	180,00
435***96C	08	84,00
455***40B	17	144,00
393***88C	08	84,00
479***53V	08	120,00
377***54M	08	144,00
469***14K	08	84,00
368***00G	08	120,00
435***99X	08	60,00
393***92A	08	144,00
479***73K	08	144,00
393***04E	25	84,00
402***17Y	17	84,00
399***63L	43	132,00
388***53X	17	84,00
376***29H	08	144,00
464***60B	08	144,00
467***17R	17	204,00
437***23N	25	144,00
460***62S	08	120,00
533***36F	08	62,50
441***52Y	08	84,00
338***94W	08	144,00
523***83V	25	120,00
393***67F	08	96,00
393***66Y	08	96,00
469***86J	08	84,00
365***24B	17	84,00



Memòria Abreujada exercici 2020. CANDIDATURA D'UNITAT POPULAR

530***43H	43	144,00
778***47R	25	84,00
347***34X	08	144,00
388***47R	10	144,00
525***35P	08	144,00
365***41G	08	144,00
777***38B	25	120,00
142***20S	08	204,00
476***90F	08	120,00
476***44N	43	96,00
477***71Z	08	144,00
373***84H	08	240,00
465***71E	08	144,00
381***25G	24	120,00
434***33T	08	84,00
398***99A	43	96,00
479***88Y	08	30,00
381***37K	08	120,00
393***22H	08	96,00
393***67M	08	96,00
369***86B	43	144,00
402***46W	17	120,00
793***14M	17	84,00
471***33D	08	120,00
480***82D	43	144,00
462***01N	08	14,00
478***33Z	08	114,00
381***90D	08	120,00
465***10B	17	84,00
398***98N	43	144,00
405***52M	17	120,00
365***94Y	43	72,00
390***02X	08	120,00
458***04E	08	63,00
477***61J	08	144,00
773***52E	08	144,00
471***72Z	08	144,00
480***02N	43	144,00
471***36Y	08	120,00
477***06P	08	120,00
777***46G	08	96,00
777***83C	08	96,00
194***21Q	46	24,00
350***33Q	17	144,00
466***71P	08	288,00
773***10S	08	144,00
350***72V	08	144,00
479***43M	08	84,00
526***28A	25	135,00



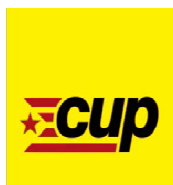
Memòria Abreujada exercici 2020. CANDIDATURA D'UNITAT POPULAR

369***03E	08	144,00
480***31Y	08	84,00
213***26L	08	144,00
373***06Q	08	36,00
459***68J	08	324,00
388***38N	08	136,00
435***51F	08	204,00
391***11S	08	144,00
522***21J	08	144,00
524***40N	43	84,00
072***36T	17	84,00
385***16E	08	84,00
469***98J	08	120,00
404***89S	32	204,00
471***26H	08	144,00
467***62L	08	84,00
434***67X	08	144,00
773***12J	08	144,00
403***36Y	17	144,00
402***70J	17	360,00
403***29E	17	84,00
415***80B	08	120,00
365***47T	08	264,00
458***85H	17	144,00
397***35Y	43	84,00
479***12A	08	120,00
460***86W	08	120,00
467***84T	08	288,00
447***69Q	08	60,00
410***41E	08	144,00
771***62P	08	84,00
404***42F	17	84,00
469***66E	08	144,00
393***67E	08	289,50
478***49D	08	120,00
403***43X	17	144,00
410***45R	25	144,00
226***40X	46	84,00
460***97C	08	108,00
437***04Q	25	21,00
467***56C	08	108,00
393***00N	08	7,00
182***20B	07	108,00
393***61H	08	84,00
476***28B	08	60,00
388***10C	08	144,00
434***81J	08	120,00
473***72H	08	81,00
478***02C	08	144,00



Memòria Abreujada exercici 2020. CANDIDATURA D'UNITAT POPULAR

477***45W	08	84,00
393***50C	08	99,00
471***84Y	08	120,00
384***17Y	08	144,00
435***03B	08	120,00
771***12D	08	144,00
398***58E	25	144,00
462***56T	08	84,00
373***52H	43	600,00
476***18L	08	144,00
405***50V	17	89,00
409***99M	08	240,00
532***19J	46	84,00
792***46R	08	144,00
403***75B	17	84,00
773***19D	08	144,00
521***88E	08	120,00
431***42A	07	108,00
393***61X	43	120,00
777***52X	43	144,00
773***83E	08	144,00
403***82H	17	360,00
480***77S	08	240,00
478***27A	17	60,00
393***41Q	08	96,00
793***24H	17	84,00
531***51Y	08	90,00
415***59E	17	96,00
403***03D	17	144,00
415***62G	17	144,00
477***29W	08	144,00
398***29Z	43	84,00
478***76J	08	84,00
454***39T	25	111,00
466***13K	17	144,00
776***15Q	08	120,00
X51***93T	08	144,00
780***17R	25	96,00
407***74B	08	96,00
476***56F	43	84,00
467***41E	08	120,00
779***31P	17	84,00
477***00M	08	120,00
398***73X	08	84,00
780***70E	25	144,00
523***22E	08	84,00
473***57A	08	216,00
339***15D	08	84,00
436***69L	17	84,00



Memòria Abreujada exercici 2020. CANDIDATURA D'UNITAT POPULAR

460***90T	08	144,00
779***31N	17	144,00
466***20B	08	120,00
369***41Z	07	108,00
381***80C	25	144,00
479***69A	25	144,00
477***14Z	08	144,00
458***00D	08	84,00
436***89B	17	84,00
521***01T	08	144,00
467***47L	08	144,00
468***40E	08	96,00
339***18B	08	126,00
390***64B	08	144,00
365***28K	08	144,00
745***58K	43	144,00
772***83A	08	36,00
777***45Y	43	84,00
415***04D	11	49,00
X05***49E	08	84,00
467***12T	08	84,00
251***40Q	43	144,00
267***30P	46	84,00
399***46Z	43	144,00
403***93H	17	144,00
417***31J	17	84,00
408***03B	25	180,00
477***77X	08	144,00
476***39N	08	240,00
347***15P	17	84,00
437***85H	25	84,00
478***30Z	08	120,00
388***06J	08	144,00
466***24R	08	84,00
394***93X	08	84,00
403***93J	17	84,00
780***85F	08	96,00
339***07Q	08	204,00
476***61C	08	240,00
434***43J	08	240,00
347***23Z	08	48,00
773***32N	08	102,00
381***83H	08	240,00
403***94P	17	84,00
444***28N	08	84,00
454***22V	08	60,00
471***23C	08	144,00
405***40N	17	84,00
462***33T	17	84,00



Memòria Abreujada exercici 2020. CANDIDATURA D'UNITAT POPULAR

380***07P	08	120,00
480***73D	08	84,00
216***49Y	08	144,00
780***94C	25	144,00
777***10S	08	96,00
455***64W	17	84,00
463***61P	08	84,00
365***70J	08	144,00
350***37J	08	180,00
463***67V	08	72,00
381***19V	08	20,00
436***15A	17	120,00
521***44Q	08	84,00
780***80Q	08	144,00
387***74D	08	84,00
469***36R	08	30,00
190***25T	08	84,00
397***08A	43	144,00
477***71A	08	144,00
793***32A	17	84,00
521***14P	08	108,00
216***45A	08	240,00
347***29F	08	120,00
471***82B	08	120,00
388***32D	08	84,00
477***06D	43	84,00
377***72Z	08	144,00
469***62W	08	144,00
434***65B	08	180,00
404***76E	17	84,00
530***75L	08	110,00
776***12K	17	84,00
373***54Q	08	144,00
780***80M	17	84,00
477***78P	08	144,00
776***94Z	17	84,00
388***68M	08	168,00
464***75X	08	84,00
463***02M	08	240,00
430***17D	07	108,00
408***83R	25	84,00
779***95M	17	84,00
467***75T	08	96,00
384***38N	08	84,00
476***57P	08	84,00
477***45F	08	120,00
393***65K	08	144,00
403***70K	17	96,00
469***66P	08	46,50



Memòria Abreujada exercici 2020. CANDIDATURA D'UNITAT POPULAR

792***36Z	08	144,00
455***66C	08	240,00
435***01G	08	99,00
479***43P	25	84,00
339***70C	08	48,00
776***22L	08	84,00
454***31J	08	144,00
467***91K	08	84,00
463***62F	08	84,00
388***97X	08	120,00
776***40R	08	86,00
377***51Q	17	91,00
399***80Z	43	120,00
365***00S	08	240,00
454***95D	08	84,00
433***28Q	08	240,00
393***73M	08	84,00
477***20Y	08	108,00
348***00T	17	84,00
388***90A	08	84,00
467***42E	17	144,00
200***79K	46	84,00
403***21T	17	84,00
477***70P	08	240,00
403***01S	17	84,00
387***59X	08	84,00
350***29X	08	7,00
777***40M	08	84,00
479***67B	08	144,00
403***64D	17	84,00
409***14N	08	84,00
539***27G	08	120,00
477***32H	08	120,00
780***91Z	25	84,00
468***21M	08	144,00
380***93H	08	120,00
465***79E	08	144,00
157***36F	17	120,00
434***70J	08	120,00
469***59Y	08	21,00
373***48X	08	144,00
373***89W	08	144,00
408***67D	08	144,00
403***12D	17	144,00
772***75Y	08	84,00
773***18Y	08	144,00
204***25Y	43	24,00
388***13W	08	168,00
384***79X	08	144,00



Memòria Abreujada exercici 2020. CANDIDATURA D'UNITAT POPULAR

477***58T	08	240,00
204***97S	12	84,00
198***54N	08	84,00
477***24Q	08	30,00
365***68H	08	84,00
377***09P	08	48,00
384***69S	08	96,00
465***17V	08	90,00
532***71C	03	84,00
381***23A	46	84,00
466***05K	43	144,00
397***24F	43	84,00
479***37k	08	30,00
396***58L	43	84,00
460***23X	08	120,00
463***56C	08	84,00
533***37L	08	144,00
365***41S	08	60,00
437***58Q	25	144,00
339***95F	08	144,00
380***10Z	08	120,00
159***80K	17	96,00
399***52G	43	84,00
773***26K	08	84,00
397***06Y	43	84,00
399***11G	43	84,00
393***58C	08	96,00
531***18B	08	144,00
405***77Y	17	96,00
350***68J	08	153,00
477***90D	08	144,00
777***30D	25	120,00
403***57E	17	84,00
465***54N	08	120,00
372***93L	08	204,00
468***71R	08	108,00
409***12S	43	96,00
434***81V	08	180,00
472***44S	08	96,00
339***44H	08	120,00
437***45L	25	144,00
441***63F	17	139,00
780***50V	25	144,00
525***94K	08	144,00
524***53K	08	144,00
393***36V	08	120,00
773***34E	08	84,00
465***02W	08	120,00
388***30K	08	136,00



Memòria Abreujada exercici 2020. CANDIDATURA D'UNITAT POPULAR

436***89T	08	84,00
478***73Z	08	84,00
347***44D	08	144,00
900***32B	08	108,00
773***35E	08	144,00
456***94E	08	144,00
350***23Q	08	84,00
462***03S	08	168,00
779***46T	17	144,00
458***47M	08	144,00
458***16X	08	84,00
775***18P	08	120,00
479***09H	17	120,00
398***17W	43	144,00
464***07H	08	84,00
403***30P	17	144,00
472***68A	08	56,00
476***88P	08	84,00
472***67W	08	63,00
526***99Y	08	144,00
397***51K	43	84,00
398***84Z	43	84,00
779***03J	17	84,00
398***44B	43	120,00
471***29Z	17	144,00
467***09W	08	144,00
403***33H	17	84,00
347***41A	08	84,00
373***37H	08	240,00
532***00T	08	144,00
398***93P	43	84,00
440***29T	22	168,00
391***33F	08	120,00
464***07W	08	60,00
409***04K	43	144,00
464***45N	08	84,00
477***51Y	08	120,00
460***40P	08	240,00
393***43S	08	144,00
338***17G	08	144,00
469***15F	08	84,00
478***47A	08	240,00
365***86J	08	60,00
477***42W	08	140,00
436***99B	08	260,00
478***00H	08	84,00
773***68C	52	120,00
396***85L	43	84,00
530***96G	08	84,00



Memòria Abreujada exercici 2020. CANDIDATURA D'UNITAT POPULAR

061***94N	17	300,00
776***08L	08	84,00
461***55S	08	120,00
392***55G	08	120,00
776***73H	08	120,00
377***37F	08	120,00
403***35E	17	84,00
350***84Q	25	135,00
777***47H	43	84,00
434***06D	08	240,00
403***65X	17	144,00
476***88C	25	120,00
467***67Z	08	144,00
408***73B	08	84,00
403***88C	17	168,00
403***85V	17	144,00
403***86H	17	144,00
777***50J	08	84,00
403***82B	17	91,00
449***95R	08	144,00
478***38Z	08	120,00
479***71C	08	70,00
710***68W	08	120,00
469***50M	08	144,00
437***78Y	25	60,00
403***38W	17	120,00
440***84K	17	144,00
403***69V	17	84,00
381***61Z	08	144,00
415***68R	17	84,00
399***38Z	43	84,00
440***42C	08	144,00
369***93M	08	108,00
778***08J	43	96,00
351***70N	08	90,00
467***79S	08	144,00
466***67M	08	144,00
165***93J	08	84,00
476***19B	43	84,00
792***04V	08	96,00
393***41W	08	84,00
478***60M	43	144,00
216***81E	17	144,00
466***40S	08	144,00
485***34D	46	84,00
243***79F	46	84,00
097***16F	08	84,00
350***55Q	08	120,00
777***77K	43	84,00



Memòria Abreujada exercici 2020. CANDIDATURA D'UNITAT POPULAR

350***35M	08	180,00
381***34P	08	120,00
109***57X	08	240,00
454***42Q	08	120,00
396***30K	43	84,00
393***31E	08	144,00
467***42R	08	120,00
476***55D	25	120,00
466***41K	08	120,00
415***96K	17	35,00
456***29E	08	84,00
477***69V	17	144,00
521***30D	08	144,00
478***05W	08	72,00
471***83L	17	84,00
467***61Z	08	120,00
467***65P	08	144,00
478***72V	08	120,00
478***45P	17	144,00
465***49z	08	240,00
410***72G	08	45,00
476***08C	08	84,00
460***33X	08	120,00
393***07B	08	99,00
466***20T	08	144,00
458***78D	17	144,00
462***91C	08	108,00
403***50Q	17	84,00
377***15N	08	240,00
467***45B	08	296,00
793***46Y	17	21,00
413***37L	07	108,00
476***12A	08	84,00
404***28N	17	84,00
476***95T	08	240,00
437***17T	25	144,00
381***39Z	17	144,00
776***88B	08	120,00
416***01Y	17	144,00
463***93Y	08	84,00
388***64L	08	168,00
372***85L	08	10,00
469***27V	08	90,00
780***19Q	25	120,00
449***83F	17	84,00
402***54Q	17	84,00
471***52M	08	144,00
Y06***21Q	46	84,00
429***73V	08	136,00



Memòria Abreujada exercici 2020. CANDIDATURA D'UNITAT POPULAR

469***86L	08	144,00
393***79X	10	84,00
777***28J	07	108,00
339***77E	08	84,00
471***77G	08	144,00
479***00R	08	144,00
393***45B	08	96,00
339***24A	08	84,00
777***11N	43	12,00
393***36F	08	84,00
777***74A	08	102,00
466***36G	08	289,50
393***12A	17	84,00
531***38K	08	84,00
532***16E	03	84,00
478***48D	08	168,00
351***26Y	08	240,00
449***34L	08	134,00
521***67S	08	120,00
525***78X	08	144,00
477***38A	08	136,00
381***16X	08	144,00
773***11L	08	144,00
399***87B	43	84,00
779***02R	17	144,00
391***49W	08	144,00
404***30G	17	180,00
405***84M	17	94,00
469***75L	08	60,00
377***63X	08	60,00
735***59H	08	120,00
467***66T	08	36,00
339***34T	08	84,00
777***88L	08	96,00
339***02G	08	84,00
455***39P	17	124,00
381***19A	08	84,00
465***13K	08	144,00
773***00G	08	144,00
772***76T	08	165,00
388***18X	08	84,00
479***46D	08	84,00
477***22V	08	144,00
770***95L	08	84,00
775***52Y	08	144,00
519***11A	17	144,00
415***86E	17	84,00
388***95P	08	168,00
779***47R	17	84,00



Memòria Abreujada exercici 2020. CANDIDATURA D'UNITAT POPULAR

404***92G	17	144,00
437***58E	25	84,00
398***88T	43	144,00
369***85H	17	84,00
476***90D	43	84,00
478***04A	43	84,00
437***26P	25	84,00
476***08N	25	144,00
430***63B	07	108,00
409***26L	43	84,00
468***82C	43	84,00
779***37D	17	84,00
779***36P	17	84,00
403***59S	17	144,00
773***17V	09	84,00
773***07L	08	130,00
463***96B	43	84,00
460***91M	08	60,00
142***90K	08	84,00
388***04B	08	168,00
464***52J	08	144,00
350***56Z	08	84,00
350***14W	08	144,00
467***27R	08	84,00
467***13Q	08	144,00
773***93P	08	144,00
464***41C	08	60,00
369***49H	08	240,00
383***43N	17	144,00
776***33C	08	144,00
381***96Z	08	144,00
468***49P	08	120,00
381***59M	43	120,00
429***80V	07	108,00
437***95F	25	144,00
771***81L	08	84,00
476***84S	08	144,00
478***51E	08	144,00
440***89B	08	240,00
373***28K	08	50,00
351***26H	08	120,00
403***42Q	17	144,00
467***14L	08	288,00
380***50D	17	84,00
399***12B	08	84,00
729***34B	08	240,00
398***82Q	43	144,00
478***18Y	43	120,00
785***29B	43	84,00



Memòria Abreujada exercici 2020. CANDIDATURA D'UNITAT POPULAR

776***30S	08	84,00
476***16V	08	84,00
373***67Y	08	240,00
519***96L	17	144,00
468***21V	08	120,00
454***46P	08	240,00
465***54D	08	84,00
779***46B	08	120,00
365***77V	17	144,00
772***15Y	08	75,00
398***77T	43	144,00
770***95J	08	144,00
382***57K	08	144,00
478***84Y	08	120,00
436***18P	17	144,00
780***04Y	25	153,00
777***93D	08	204,00
414***03Z	08	33,00
384***10J	17	89,00
369***80X	08	120,00
739***93R	17	144,00
460***38R	08	240,00
461***30R	08	75,00
384***25N	08	99,00
404***47Y	17	84,00
469***79J	08	84,00
436***04X	17	144,00
387***12A	08	168,00
388***61J	08	231,00
405***89H	17	112,00
454***58w	08	60,00
461***94P	08	240,00
369***59V	08	84,00
393***31B	08	99,00
394***96Y	08	150,00
434***75Y	08	120,00
377***75C	08	144,00
351***21R	08	120,00
476***05H	17	144,00
375***31F	08	144,00
777***12P	43	84,00
727***05G	08	90,00
372***99Z	08	120,00
773***79P	08	144,00
793***84W	17	144,00
793***85A	17	84,00
339***41Y	08	84,00
462***84Q	08	120,00
431***80k	08	60,00



Memòria Abreujada exercici 2020. CANDIDATURA D'UNITAT POPULAR

391***00L	08	120,00
460***98D	08	120,00
405***84E	17	84,00
465***55K	08	84,00
725***44G	08	120,00
441***67A	08	144,00
771***47H	08	84,00
435***38X	08	240,00
777***68F	08	144,00
777***28K	08	144,00
377***99S	08	144,00
350***23G	08	60,00
521***43K	08	144,00
478***58M	43	84,00
338***57G	08	84,00
216***48Z	43	144,00
216***72S	43	384,00
469***74J	08	240,00
350***41P	08	120,00
521***34J	08	84,00
398***01V	43	144,00
479***03C	08	60,00
216***96C	08	36,00
405***07H	17	84,00
409***05K	08	120,00
478***52Y	08	240,00
478***34E	08	144,00
434***52R	17	96,00
433***55T	08	120,00
435***40F	08	120,00
792***76V	08	144,00
479***40Y	08	16,00
396***70K	43	84,00
526***99Y	08	90,00
525***47K	17	84,00
776***79X	08	120,00
777***74R	08	204,00
526***81M	43	144,00
398***79X	43	144,00
468***49P	08	120,00
403***42V	17	144,00
463***64L	08	102,00
338***68N	08	144,00
521***80L	08	120,00
477***96S	43	84,00
466***07D	08	120,00
532***94K	08	144,00
780***36B	25	84,00
477***76F	08	114,00



Memòria Abreujada exercici 2020. CANDIDATURA D'UNITAT POPULAR

435***96T	43	144,00
142***63K	08	84,00
455***26Q	17	144,00
415***29H	08	144,00
779***14A	17	84,00
403***63E	17	89,00
777***61T	08	144,00
477***52R	43	144,00
476***24Z	16	96,00
478***38T	08	84,00
479***35A	08	120,00
466***22T	08	84,00
792***49Z	08	204,00
408***37G	43	84,00
440***85B	08	120,00
403***35Y	17	144,00
479***73R	08	84,00
482***00G	17	96,00
339***37H	43	120,00
372***42X	17	84,00
727***93V	08	120,00
339***76C	08	120,00
521***89S	08	144,00
472***57G	08	108,00
525***83J	08	84,00
467***21R	08	144,00
727***87B	08	144,00
372***63M	08	84,00
464***58Y	08	84,00
385***59C	43	132,00
369***44P	08	144,00
471***64H	08	120,00
467***01A	25	144,00
398***08X	43	144,00
773***52R	08	84,00
478***97X	08	595,00
900***43V	17	91,00
404***72J	17	204,00
778***75B	07	108,00
471***05Q	08	204,00
398***36J	17	144,00
392***29P	08	84,00
471***07S	08	108,00
467***47F	08	288,00
403***17T	17	84,00
365***56E	43	144,00
471***76G	43	84,00
435***22C	08	144,00
476***28W	25	84,00



Memòria Abreujada exercici 2020. CANDIDATURA D'UNITAT POPULAR

388***64G	08	168,00
436***21P	17	84,00
403***77R	17	240,00
339***30C	08	84,00
403***76E	17	144,00
381***46V	25	80,00
403***06T	17	84,00
393***46Q	08	144,00
476***57H	25	144,00
393***92N	08	16,00
398***58Y	43	84,00
403***65C	17	120,00
465***67A	08	84,00
403***77A	17	168,00
403***19W	17	177,00
478***92X	08	120,00
380***68F	08	30,00
394***58N	43	96,00
388***16F	08	84,00
388***18D	08	144,00
405***28B	17	84,00
469***17S	08	120,00
467***63T	08	217,50
467***75L	08	217,50
338***40J	08	84,00
521***56W	08	144,00
478***21B	08	84,00
410***64W	08	60,00
780***97H	25	144,00
466***04K	08	84,00
391***46G	08	144,00
391***47M	08	144,00
403***12T	17	144,00
461***11K	08	144,00
377***79R	17	120,00
351***28W	08	240,00
381***37E	08	240,00
773***91X	08	144,00
479***82E	08	84,00
478***29X	08	84,00
469***16A	08	144,00
462***65V	08	96,00
409***57B	08	120,00
466***78K	08	144,00
158***89A	08	217,50
467***56T	08	288,00
461***20R	08	84,00
464***09K	08	144,00
525***30R	08	144,00



Memòria Abreujada exercici 2020. CANDIDATURA D'UNITAT POPULAR

468***98Z	08	144,00
478***08W	08	120,00
404***70T	17	204,00
779***83W	17	84,00
373***05E	08	200,00
397***60P	08	144,00
388***37T	08	144,00
772***50B	08	144,00
350***27D	08	120,00
387***10G	08	144,00
468***75W	08	144,00
478***64B	43	84,00
471***10A	08	108,00
403***76W	08	144,00
377***23K	08	144,00
373***40H	08	120,00
524***62R	08	144,00
436***49F	08	84,00
460***02X	08	144,00
483***45Q	08	60,00
399***09W	43	144,00
437***56N	25	144,00
477***30K	08	72,00
478***22B	08	144,00
480***11D	08	30,00
405***05G	08	120,00
462***57A	08	96,00
480***97T	08	120,00
409***11L	17	120,00
409***51J	43	96,00
408***78H	25	84,00
464***98F	08	144,00
388***55M	08	84,00
478***83M	08	144,00
478***62H	43	96,00
477***26M	08	108,00
377***37X	08	144,00
479***52F	08	84,00
365***99D	08	120,00
479***58J	25	84,00
403***71D	17	204,00
444***38P	08	84,00
785***90H	17	144,00
398***30L	43	144,00
434***79Y	17	84,00
399***62A	08	120,00
455***35B	08	120,00
777***48X	43	144,00
779***71T	17	84,00



Memòria Abreujada exercici 2020. CANDIDATURA D'UNITAT POPULAR

521***07X	08	84,00
384***74Q	17	144,00
393***07H	25	144,00
777***13A	08	84,00
471***18D	08	144,00
403***55D	17	84,00
403***97G	17	84,00
481***59E	08	93,00
465***12P	08	144,00
372***76N	08	144,00
380***01N	08	240,00
478***45C	08	144,00
393***87R	08	84,00
367***70E	08	120,00
454***56Y	08	120,00
464***33V	08	144,00
770***93Y	08	144,00
471***61H	08	144,00
478***40K	43	144,00
373***84Q	17	240,00
347***35P	08	120,00
458***25K	08	84,00
478***55K	08	120,00
471***65M	08	84,00
776***19E	08	84,00
402***40D	17	144,00
900***13W	08	120,00
776***90E	08	84,00
403***27W	17	96,00
454***23R	08	120,00
368***56V	08	240,00
471***59P	08	144,00
480***04D	08	120,00
393***35R	08	204,00
471***38W	08	84,00
350***36E	08	120,00
338***53M	08	84,00
463***24W	08	144,00
458***54V	08	84,00
436***99B	17	120,00
403***76H	17	84,00
388***00Z	17	204,00
461***22G	08	84,00
403***23N	17	84,00
409***41B	08	240,00
417***35D	17	84,00
532***16Y	08	100,00
437***67C	25	135,00
388***92S	08	120,00



Memòria Abreujada exercici 2020. CANDIDATURA D'UNITAT POPULAR

393***42D	08	84,00
388***33M	08	144,00
388***87M	08	144,00
483***22P	46	84,00
X18***42P	08	144,00
471***74K	08	144,00
399***61H	43	84,00
468***04Y	08	180,00
402***15D	17	84,00
396***33X	25	144,00
350***56M	08	60,00
471***63D	08	84,00
740***44C	08	14,00
480***58A	25	144,00
480***58M	08	30,00
398***14P	43	96,00
410***95Y	08	84,00
780***06M	08	120,00
476***05N	25	84,00
477***29B	43	84,00
780***92Q	25	120,00
376***51P	08	84,00
780***22C	25	144,00
780***88Y	25	180,00
391***81R	08	144,00
465***23X	08	240,00
462***09E	17	120,00
393***15D	08	84,00
415***26C	17	96,00
449***92H	08	84,00
380***68C	17	144,00
388***62E	08	144,00
194***37D	46	84,00
339***00F	08	84,00
403***54J	17	84,00
460***44J	08	84,00
779***44S	17	144,00
393***31M	08	84,00
524***35H	08	240,00
480***52C	08	60,00
529***36H	08	84,00
522***92Z	08	84,00
780***10H	17	63,00
338***70K	08	120,00
437***10J	25	144,00
437***62M	25	96,00
476***82F	25	120,00
479***60B	08	84,00
477***69C	43	84,00



Memòria Abreujada exercici 2020. CANDIDATURA D'UNITAT POPULAR

393***37J	25	180,00
476***65W	25	144,00
477***83P	43	12,00
773***19J	08	204,00
793***54D	17	84,00
376***68B	08	120,00
351***91D	08	84,00
477***47E	17	120,00
393***90D	08	14,00
380***05N	43	144,00
467***15K	08	84,00
463***21T	08	30,00
435***17W	08	84,00
404***04W	17	84,00
455***84V	17	21,00
458***65J	08	84,00
473***21J	08	84,00
773***09M	08	144,00
478***41B	08	120,00
403***96D	17	84,00
189***59Z	08	240,00
793***94G	17	84,00
403***34N	17	180,00
403***07J	17	204,00
476***13H	08	120,00
467***42V	08	289,50
524***01N	08	84,00
526***19W	43	144,00
388***12A	08	324,00
476***50C	08	240,00
468***90N	08	168,00
477***92B	08	240,00
478***90Y	17	144,00
476***24V	08	210,00
404***01Z	17	144,00
403***07P	17	144,00
393***21S	43	144,00
481***37J	08	42,00
X51***93K	08	60,00
399***72C	43	84,00
478***82K	08	144,00
478***00L	08	84,00
339***29A	08	120,00
457***61Y	17	144,00
779***69G	17	96,00
402***38Q	17	84,00
393***38A	08	96,00
Y34***36P	08	15,00
339***02Z	08	144,00



Memòria Abreujada exercici 2020. CANDIDATURA D'UNITAT POPULAR

471***18V	08	84,00
350***75A	08	144,00
404***61D	08	144,00
387***79H	08	168,00
369***70D	08	240,00
403***80H	17	84,00
531***85H	08	48,00
393***27A	08	96,00
339***21M	08	144,00
522***85X	08	120,00
440***28W	08	240,00
773***25J	08	84,00
773***24N	08	204,00
454***72C	08	84,00
725***70A	08	84,00
479***25P	08	84,00
388***67R	43	144,00
467***37R	43	84,00
469***98S	08	42,00
398***29V	08	84,00
399***80L	43	84,00
X74***06E	25	84,00
393***05H	08	84,00
466***85J	08	168,00
436***43R	17	144,00
482***03T	08	153,00
436***60G	17	144,00
393***88B	08	84,00
394***39K	08	96,00
478***58Z	08	289,50
373***39R	08	90,00
399***74L	43	84,00
388***22T	08	120,00
384***82L	17	144,00
476***64N	08	84,00
462***38P	08	84,00
431***46T	07	108,00
350***48R	08	240,00
404***94A	17	204,00
478***42T	25	120,00
533***58B	25	120,00
476***31V	12	84,00
478***06M	43	84,00
397***58G	43	144,00
780***46A	25	144,00
393***91S	08	144,00
437***25N	25	84,00
770***64A	08	84,00
391***73B	08	144,00



Memòria Abreujada exercici 2020. CANDIDATURA D'UNITAT POPULAR

431***44P	07	108,00
479***91B	08	84,00
350***07H	08	240,00
467***12G	08	120,00
477***65H	17	144,00
208***36J	08	120,00
393***04K	08	84,00
772***07Q	08	120,00
479***91F	08	108,00
399***56Z	43	144,00
455***71R	08	84,00
532***19Q	17	120,00
455***86M	17	84,00
440***35J	17	204,00
467***82M	08	144,00
462***06G	08	144,00
467***06F	17	84,00
777***27A	08	99,00
385***73S	08	120,00
468***48P	08	120,00
476***80Z	43	180,00
530***41F	08	84,00
361***59B	17	84,00
312***54E	08	60,00
480***25E	08	144,00
391***10L	08	144,00
415***00A	08	240,00
469***99G	08	120,00
387***34E	08	120,00
524***03R	08	84,00
469***72S	08	264,00
399***05Y	43	84,00
532***08V	17	96,00
476***98K	08	144,00
491***32J	08	120,00
521***51L	08	120,00
779***52Z	17	84,00
530***47Z	08	84,00
397***76Q	43	84,00
777***72G	08	30,00
777***75Q	08	204,00
465***87Z	08	84,00
478***48M	08	84,00
776***16G	08	84,00
776***34D	08	120,00
480***26C	25	84,00
780***82F	25	180,00
388***28V	08	84,00
478***52Z	08	144,00



Memòria Abreujada exercici 2020. CANDIDATURA D'UNITAT POPULAR

402***15H	08	84,00
388***17Y	07	84,00
373***30W	08	144,00
454***76B	08	84,00
476***17Z	08	84,00
347***98Y	08	120,00
384***94N	08	120,00
477***12E	43	84,00
409***48C	43	144,00
468***88Z	08	120,00
471***15Z	08	74,00
393***62Q	08	144,00
415***63X	17	51,00
433***59Y	08	120,00
387***03G	08	168,00
780***90S	08	144,00
369***94W	25	264,00
533***08F	25	120,00
777***41L	08	144,00
471***43T	08	165,00
467***37E	08	144,00
476***81T	43	84,00
397***26E	43	144,00
476***26K	08	144,00
403***70G	17	144,00
472***32T	08	217,50
351***89K	08	180,00
478***81S	08	84,00
779***07Y	17	144,00
772***82L	08	144,00
440***73B	07	108,00
393***34N	08	84,00
387***56W	08	84,00
779***58T	17	144,00
471***29Q	08	84,00
460***25Y	08	84,00
339***25F	08	56,00
479***18C	08	144,00
780***48D	08	40,00
403***84Q	08	60,00
408***69V	25	204,00
476***55D	25	72,00
478***58R	08	84,00
476***05Q	08	84,00
393***52V	08	84,00
403***33Q	17	144,00
402***67B	17	108,00
466***60Q	17	84,00
773***21G	08	84,00



Memòria Abreujada exercici 2020. CANDIDATURA D'UNITAT POPULAR

405***56B	17	84,00
403***14C	17	84,00
410***07W	08	144,00
478***78N	08	144,00
467***94R	25	84,00
774***66Q	08	120,00
373***15W	08	60,00
436***63T	17	84,00
436***42Z	25	144,00
780***10H	25	144,00
780***56L	25	84,00
464***43S	08	96,00
436***56P	17	144,00
522***36P	08	144,00
777***66N	08	84,00
398***58D	43	84,00
777***59E	08	84,00
521***61J	08	120,00
776***27P	17	144,00
775***48W	08	90,00
524***39Y	08	144,00
436***49P	17	84,00
351***77H	08	63,00
469***12B	08	90,00
436***76W	08	288,00
780***79B	25	84,00
471***35H	08	144,00
471***34V	08	144,00
415***97M	07	108,00
466***01J	08	84,00
481***66D	08	120,00
476***61S	25	84,00
530***94K	08	168,00
481***43Z	08	81,00
403***29E	17	96,00
777***70A	08	204,00
397***17D	43	84,00
387***38X	08	168,00
459***85J	08	120,00
464***29D	08	60,00
387***95M	08	84,00
339***45K	08	144,00
410***38N	08	120,00
403***03P	17	63,00
X21***45G	08	240,00
487***77Y	08	183,00
339***92F	25	36,00
772***65T	08	168,00
Y03***34N	25	144,00



Memòria Abreujada exercici 2020. CANDIDATURA D'UNITAT POPULAR

15. Annex de relació de condicions contractuals de crèdits i préstecs amb entitats de crèdit

Durant l'exercici 2020, no existeix cap contracte de crèdit ni préstec amb cap entitat de crèdit